

カナジュウ・リフォーム通信

素敵生活 スタイル

女性プランナーとイメージづくりからはじめるリフォームのご提案

llc

株式会社カナジュウ・コーポレーションの
ライフラインコンシェルジュ便り

2011
Vol.23

保存版



自分らしい 暮らしにこだわったリフォーム!

- 色で遊ぶ! こだわり空間リフォーム
- お孫さんを見ながらお料理できるキッチン
- 食卓に換気扇! 照明も兼ねたおしゃれな換気ライト
- 奥様の好きなグリーンをアクセントに

KANAJU
www.y-reformstyle.com

ReformSTYLE01

色で遊ぶ！こだわり空間リフォーム



お料理好きな奥様は、必要なときにお鍋やボウルがサッと取り出せるようにキッチンの収納はオープンスタイルをご希望。どこになにがあるのか一目瞭然で厨房のようなキッチン。

お料理をたくさん作るからキッチンが汚れがち。でもIHなら天板を拭くだけでいつもキレイを保てます。グリルで焼く美味しいパンが家族のお気に入り！

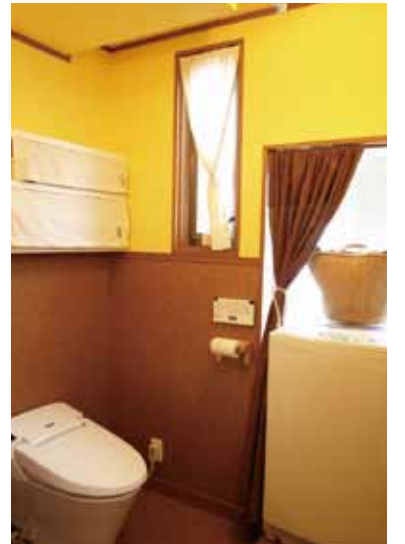
背面収納もカーテンで隠しただけのオープンスタイル。取り出すのもしまうのもラクラク。扉で隠さないほうが、いらぬ物が増えないそうです。



1日のほとんどはキッチンにいるから元気をもらえる色にしたい！と壁を鮮やかなオレンジに。奥様がひとめぼれしたIKEAの布が、半オープン型キッチンの素敵なアクセントになっています。キッチンは大工さんに下の収納を造作してもらい、人工大理石の天板をのせただけのシンプルなつくり。



鏡のフレームの上はちょっとした物を置くことができ、意外と便利。



造りつけの収納を撤去してスペースを広げ、キッチンにあった洗濯機を設置できるようにしました。トイレと洗面が1部屋になっているので、タンクレストイレとボウルだけの洗面台で広く使えるようにしました。



タイルのお風呂は冬寒く、入り口に段差があって滑りやすいのがいつも心配だったそうです。浴室はINAXのシステムバス。段差もなくなり、断熱仕様の浴室はいつもあたたか。

before



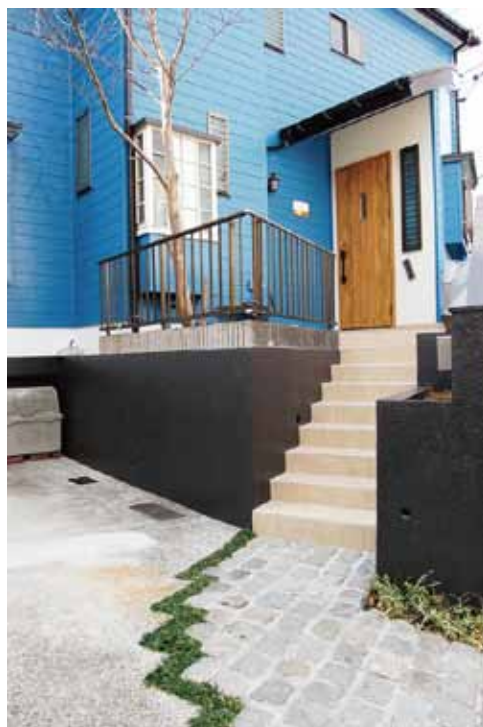
営業担当
足立 智博



プランナー
竹田 怜未

家族構成：4人家族
 築年数：28年
 工事費用：676万円
 工事期間：45日間
 工事箇所：キッチン(造作)・洗面・トイレ・浴室・内装床、クロス張替え・玄関・外構・外壁塗装

DATA



リフォーム用の玄関ドアに付け替えて滑りにくいタイルに張替え、玄関まわりをリフレッシュ。ポストを斜めにしてアクセントにしたのは奥様のアイデア。

before



お孫さんを見ながらお料理できるキッチン



当社ショールームにオール電化のご相談でいらしたT様。IHにするならキッチンを新しくしたい！というご要望から、キッチンをリフォームすることになりました。プランナーの佐藤がお客様と決めたのは、勝手口をふさいで今までリビングに背を向けていたキッチンのレイアウトを変え、娘さんと一緒に遊びに来るお孫さんの顔を見ながらお料理できるキッチンプラン。リビングとの間の襖を上半分がアクリルの扉に交換するなど、細かいアイデアをご提案しました。吊り戸棚の一部を幅が135cmもある自動昇降乾燥機にし、「布巾やまな板などしっかり乾燥させたい物まで入れることができる」と、とても気に入って頂けました。どんぶりでも鍋でも洗えるワイド型の食洗機も大活躍しているそうです。



before



《工事中》



奥様がこだわったIH。天板がフラットなのでさっとお掃除できて清潔なのが嬉しいそうです。



営業担当
足立 智博



プランナー
佐藤 まどか

家族構成：50代ご夫婦+娘様
築年数：28年
工事費用：310万円
工事期間：7日間
工事箇所：キッチン・フローリング張替え・内装クロス・サッシ交換・建具交換

DATA

お持ちだった食器棚は思いきって捨てて、キッチンと色を合わせた背面収納にしました。家電、ゴミ箱、食器、いろんなものがすっきりおさまる収納になりました。

ReformSTYLE03

食卓に換気扇！照明も兼ねたおしゃれな換気ライト



《工事中》

築浅の中古住宅を購入されたI様。キレイな室内を長く保つために食卓に換気扇をつけたい！とお考えでした。食卓ではホットプレートでお料理したり、お鍋をしたりと、キッチンと同じように煙やにおいが出るもの。さらにI様はタバコを楽しむため、食卓の上に換気扇があれば一石二鳥。いろんな換気扇をお調べに

なって、富士工業の「innoinno」という換気扇と照明がひとつになったスタイリッシュな「換気ライト」を設置することになりました。天井に下地を組み、排気用のダクトを通して設置。工事は1日で完了しました。換気ライトはデザインがスタイリッシュで、機能的。若いご夫婦のおしゃれなインテリアにも自然に溶け込んでいました。

家族構成：ご夫婦2人
築年数：1年
工事費用：60万円(換気ライトサイズ特注のため)
工事期間：1日間
工事箇所：天井下地組み・換気ライト設置・照明器具追加工事

DATA



営業担当 田村 美栄子

ReformSTYLE04

奥様の好きなグリーンをアクセントに



普通便器にウォシュレットをのせてお使いだったK様邸のトイレ。他の水まわりのリフォームと合わせて、ウォシュレット一体型のタンクレストイレにリフォームしました。洗面所が近いのであえてトイレのなかに手洗いをつけずにすっきり。アクセントに背面のクロスをお客様が好きなグリーンにしました。タンクレストイレには、夜間不要なウォームレットやウォシュレットの暖房を節電できる機能がついてとてもエコ。節電モードにしてあっても夜間トイレに行く瞬間的に湯を沸かしてくれる賢いトイレです。

before



営業担当
田村 美栄子

家族構成：ご夫婦2人
築年数：25年 +猫ちゃん
工事費用：45万円
工事期間：5日間
工事箇所：トイレ交換・内装工事・建具交換

DATA

ショールーム
で開催!

ミニイベントレポート



去る1月22日(土)に、当社ショールームにて「IHで本格和菓子作り」のミニイベントが開催されました。おかげさまで、満員御礼!
 「見て楽しい、食べて美味しい和菓子」をたくさんご紹介いただきました。皆さん美味しいお菓子を作って、あったかいお茶でカフェタイムを楽しみました。ご参加いただきました皆様、寒い中、誠にありがとうございました!



講師にお迎えしました御園井裕美子先生は、鎌倉で創作和菓子「手鞠」を主宰。日本各地をはじめ、海外でも活躍されている先生です。



見て楽しいお菓子は上品な甘さで大人気でした!



当社ショールーム「オール電化館横浜瀬谷店」では定期的にIHを使ったお料理のミニイベントを開催しております。お菓子づくりや季節のご飯、毎回大人気のそば打ち体験など、内容はさまざまミニイベント開催の詳細はHPをご覧ください♪
<http://www.kanaju.com/denka/>



KANAJU Reform STYLE

素敵で快適な生活をリフォームで

リフォーム
 プランナー

女性プランナーがいるリフォームとは

住み続けてきた家をリフォームするとき、傷んだ場所を治すだけでなく、変化した家族構成やライフスタイルに合わせて間取りを変えたり、夢に描いていたインテリアを実現したり、さらに居心地の良い家にしたいと思いませんか?女性プランナーは、そんなお客様の希望を女性ならではの細やかな視点でひとつずつ解決していきます。住まいのことをじっくり話せる相手がいるリフォーム。それがカナジュのリフォームです。



リフォーム
 専門
 スタッフ

カナジュでは資格のある専門家がお客様の担当になります。お住まいのこと、安心してご相談下さい。



宇都木 才人
 リフォームチームリーダー

カナジュでよかったとお客様に心より満足して頂けるようなリフォームをご提案します。



足立 智博
 リフォームチーム主任
 福祉住環境コーディネーター

お客様ひとりひとりとしっとり話しをしながら、素敵な住まいを作ってまいります。



小林 徹
 二級建築士

出会ったお客様にリフォームを通じて感動して頂けるよう、全力で頑張ります。



田村 美栄子
 二級建築士
 福祉住環境コーディネーター

福祉業界での経験を活かしたきめ細かい設計で、お客様に笑顔になってもらいたいです。



森田 渉
 二級建築士
 管理建築士

建築一筋12年。豊富な現場経験を活かしてどんな細かいことでも丁寧にお答えします。



中尾 真寿美
 一級建築士
 インテリアプランナー

お客様に合った暮らしやすさを、一緒に考えていきたいです。



佐藤 まどか
 リフォームプランナー

素敵で快適、そしてラクラク生活をお客様と一緒に考えるのが大好きです。



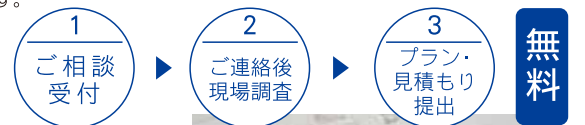
竹田 怜未
 インテリアコーディネーター

こだわりの設計アイデアで、お客様の家を気持ち良い空間に変えていきます。

戸建・マンション・部分リフォーム施工事例をご覧ください。
 スタッフブログも更新中!!
www.kanaju.com/reform

リフォームのご依頼は...

リビング・キッチン・浴室・洗面・トイレ・エクステリア・外壁・屋根・増築・改築・オール電化・太陽光リフォームのご依頼は...電話、メール、またはショールームにてお気軽にご相談ください。後日担当者よりご連絡後、現場調査に伺わせて頂きます。



ショールーム お気軽にお越し下さい



カナジュショールーム (オール電化館横浜瀬谷店)



電化deエコライフ
オール電化館 10:00~18:00
 横浜瀬谷店 月曜定休日

横浜市瀬谷区下瀬谷 3-17-1 TEL 045-304-5955

中原街道沿い環状4号線との交差点そば 駐車場3台/キッズスペース完備

ライフラインコンシェルジュ®
株式会社カナジュウ・コーポレーション
 〒246-8520 横浜市瀬谷区橋戸1-22-12
 KANAJU URL:www.kanaju.com TEL.045-301-5111
ライフラインコンシェルジュはカナジュウ・コーポレーションの登録商標です。

リフォームのご相談・ご依頼
 お気軽にお電話下さい

045-301-5111
 平日・土日・祝祭日 AM8:30~PM17:30 お電話受付中です