

カナジュウ・リフォーム通信

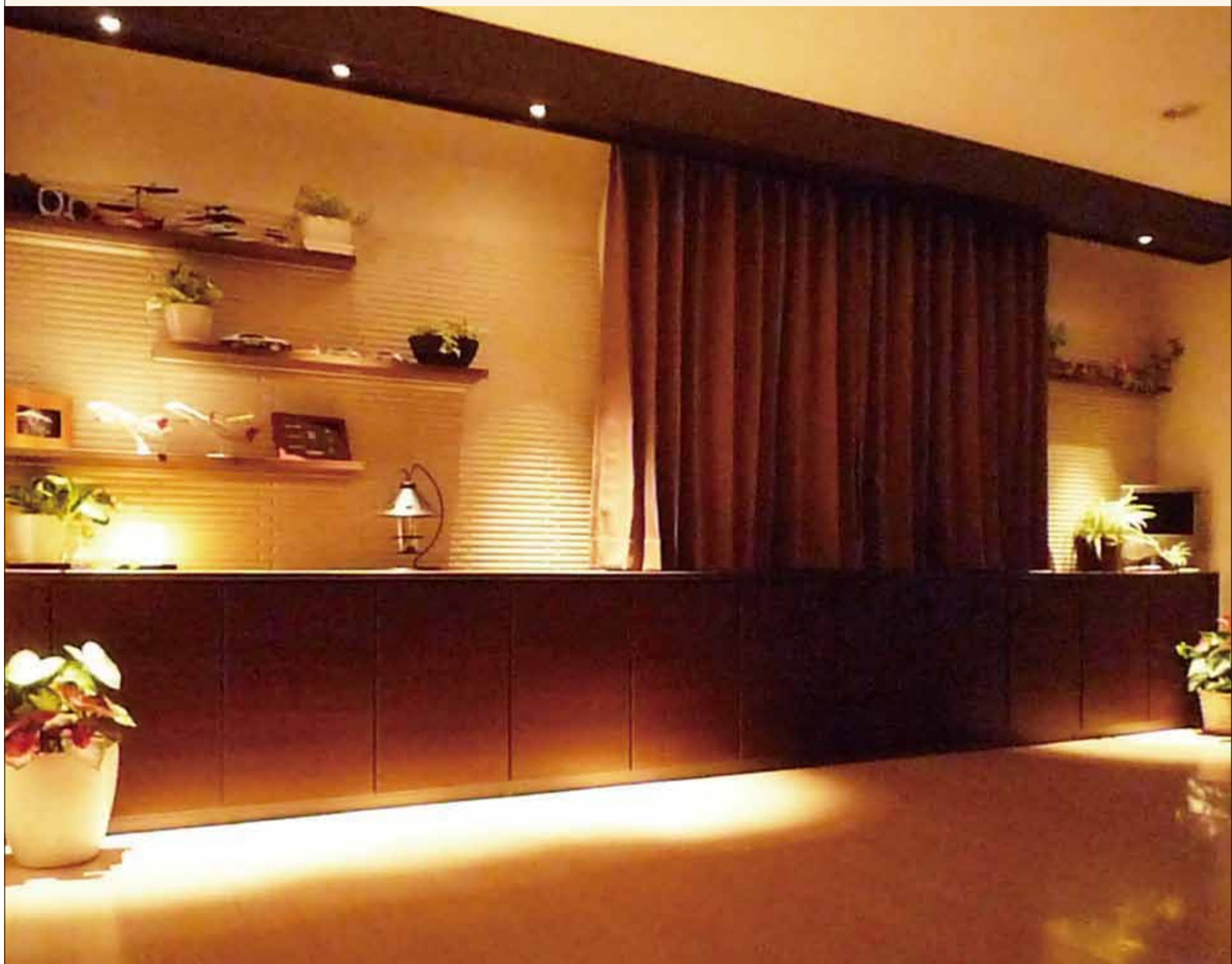
素敵生活 スタイル

女性プランナーとイメージづくりからはじめるリフォームのご提案



2010
Vol.22

保存版



リモデルスマイルコンテスト優秀賞受賞／横浜市O様邸

リフォームで 素敵な生活を実現した お宅をご紹介します！

- ホテルライクなゲストルーム
- やさしい風が家族を包む家
- L型キッチンの弱点克服リフォーム
- 自分でお掃除してくれるトイレでいつも快適！
- 生活動線を中心に考えたバリアフリーリフォーム
- 屋根を手軽にリフレッシュ

KANAJU
www.y-reformstyle.com

ホテルライクなゲストルーム



before



カーテンボックスと一体になった間接照明が非日常的な部屋の雰囲気を盛り上げます。しばらくはゲストルームとして使うご予定だそうです。



昼間はまったく違う印象の室内。ダークブラウンとホワイトで落ち着いたカラー。昼と夜のギャップを楽しむことができます。



壁の飾り棚にはご主人のコレクションを飾って。夜はスポットライトが当たって小物が浮かび上がります。

もともと同居していたおばあ様が使っていたお部屋が空き部屋になったままだったO様邸。設備も古く、遠方から遊びに来る親戚を泊めることもできず放置された状態でした。ご主人が定年を迎えられたことをきっかけに、この空き部屋をリフォームすることに。当分はゲストルームとして使う予定ですが、将来的にお子さん家族と同居して2世帯になったときにはこの部屋をご夫婦の部屋として使いたいというご要望があったため、水廻り設備を一新したコンパクトなワンルームにリフォーム。ホテルのようなインテリアでお客様をもてなす部屋として、ゆくゆくは夫婦二人でゆったり過ごす部屋として、間接照明と落ち着いたカラーコーディネートでリラックスできる空間にしました。



▲愛犬の
 ファルコンちゃん



部屋を広くするために、収納の扉や巾木は白に。建具はシックなダークブラウンですが、フローリングを明るくしたことで部屋全体が明るく上品になりました。

キッチン



高齢になったときを考えてキッチンのコンロはIHにしました。キッチンのサイズはコンパクトですが、吊り戸棚を自動昇降にするなど収納にこだわりました。

before



洗面



収納もなく幅の狭い洗面化粧台は、大きな鏡と15cmのスリム収納が便利な洗面台にリフォーム。カラーはダークブラウンで統一させました。

before



浴室



お客様に使ってもらえるような状態ではなかった浴室は、テーマカラーであるダークブラウンとホワイトで統一。お掃除しやすいシステムバスは、手すりをつけて将来に備えました。

before



トイレ



タンクレストイレですっきり広々としたトイレ。狭いトイレですがコーナーを活かして手洗い器も付け、お客様に自慢できるトイレになりました。

before



お客さまの声



昼と夜のギャップを楽しんでいます

リフォーム前の面影がなくなり、ホテルのようにキレイになってびっくりしました。家族みんなのお気に入りの場所です。飾り棚には小物を並べたり、趣味のアロマを置いたり、好きにコーディネートしています。昼は陽の光だけで十分明るく、夜はダウンライトと飾り棚のスポットライトだけで落ち着いた雰囲気にして、昼と夜のギャップを楽しんでいます。

家族構成：夫婦二人+子供三人
 築年数：15年
 工事費用：600万円
 工事期間：20日間
 工事箇所：LDK・キッチン(クリナップ/ラクエラ)・浴室(TOTO/スプリノ)・洗面(TOTO/コンポーネントJ)・トイレ(TOTO/ネオレスト)

DATA



営業担当 足立 智博



プランナー 佐藤 まどか

やさしい風が家族を包む家



クリナップのキッチンプランナー佐藤のオススメでした。小柄なお客様の為に吊り戸棚の下に水切りや調味料が収納できるアイエアボックスがついていて、食洗器やお掃除がしやすいレンジフードも備えた機能的なキッチンです。

before



オール電化館からほど近い、閑静な住宅街にS様邸があります。カナジュウ社員の「ぜひオール電化館へお越しください！」という誘いを受けて、まず奥様がIHクッキングヒーター体験会に参加して下さいました。人気のレシピで展開する体験会は奥様のお気に入り、リフォームを終えた今でも、「ぜひまた参加したい！案内くださいね。」と仰って下さるほどです。当初はキッチンのリフォームよりも、お風呂に関心をお持ちでした。ご主人様のご意見を尊重した「足を伸ばせる浴槽」、奥様のお悩みを解消した「タイルに比べてお手入れのしやすい壁や床」。最新のシステムバスルームで実現できました。そして何と言っても2方向に窓があり、うち一つは出窓。気持ちよい風が抜けると同時に明るさも確保できました。

そしてキッチン。ここには奥様の大きなこだわりがありました。リフォーム前は土間があり、「何だかもったいないスペースだわ…」と思っていたところ、プランナーの佐藤と打ち合わせを重ね、土間をなくして勝手口の位置を変えるプランに。そうしてできたスペースに、奥様にとって使い勝手バッチリの収納が据え付けられ、お手持ちの家電、冷蔵庫がピッタリおさまりました。「佐藤さんは提案上手ね。」と嬉しいお言葉もいただきました。また浴室と同様に、位置を変えてできた勝手口から抜ける風がとても心地よいそうです。二世帯でお住まいのS様邸には、やさしい風がご家族をいつもやさしく包んでいます。



勝手口はプランナーの提案で位置を変え、通風ができるタイプの勝手口に変換しました。暑い夏でも風が吹きぬけ、キッチンはいつも爽やかです。



before

「ちょっとしたモノを置けるし、このカウンターが便利なの！」と奥様。プランナーの佐藤とショールームに足を運び、キッチンの色は明るいページュを選ばれました。このページュは光の加減で淡いピンクにも見え、女性らしい華やかさも演出しています。



before

デパートの中のキッチン用品を取り扱うお店に長い間勤務されていた奥様。お鍋には特別な思いがあります。特にこのル・クルーゼはデザインもさることながら、IHにも使えて大変重宝だそうです。IHについては「揚げものがカラッと揚がるし、何よりも吹きこぼれてもサッと拭けて便利ね。」と笑顔でお話下さいました。



出窓感覚で簡単に浴室を広げました！

いままでのお風呂は浴槽が小さくて洗い場が広く、細長いお風呂場でした。息子さんの背が高く、お風呂を広げたいというご希望があったので、出窓を作るようにお風呂を広げられる‘ノーリツグラシオ’をご提案。

浴槽が20cmも広がり、脚が伸ばせるようになりました。

商品クローズアップ！

S様邸でご提案

簡単に浴室を広げられる夢のようなシステムバス



NORITZ
グラシオロング

出窓でお風呂を広げるってどういうこと？



浴室の外壁側の壁に出窓をつくるように壁をせり出し、浴室を広げます。増築などの大掛かりな工事をしなくても浴室が40cmも広がる夢のような浴室です。

0.75坪



1坪に!!



before

タイル貼りの浴室は冬場寒くて滑りやすく、脱衣所からの段差も気になっていました。壁のタイルにヒビなどが入っていた為、家のメンテナンスを兼ねてリフォームすることに。

お客さま
の声



▲ S様とプランナー佐藤

営業の小林さんには暑い夏を頑張って頂きました。佐藤さんには細かい事も相談にのって下さり、カナジュウさんにお願いでとても良かったです。オール電化館のお料理教室に通ってIHの腕を上げていきたいですね。

DATA



営業
小林 徹

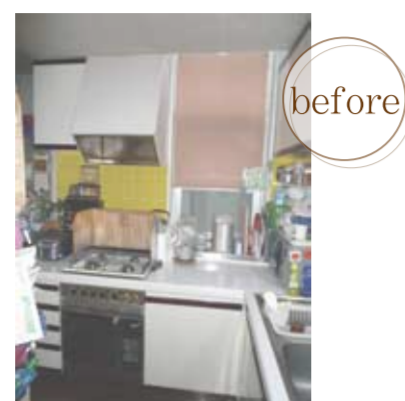


プランナー
佐藤 まどか

家族構成：2世帯住宅
夫婦二人+息子家族四人
築年数：22年
工事費用：600万円
工事期間：14日間
工事箇所：LDK・キッチン(クリナップ/クリンレディ)・浴室(ノーリツ/グラシオロング)・トイレ・居室内装工事・オール電化

ReformSTYLE03

L型キッチンの弱点克服リフォーム



ガスコンロが壊れたことをきっかけにキッチンのリフォームを決めたK様。L型の形はそのまま、明るいオレンジの扉のキッチンにリフォームしました。L型の弱点だったコーナー収納は収納量たっぷりの三角形のワゴンタイプにして、吊り戸棚にあった物がほとんど収納できました。



L型のコーナーにはキャスター付ワゴン、その両サイドに三角形の引き出し収納二段と、収納量たっぷり。コーナーの形を無駄なく使うことができました。



当初は今お使いの食器棚をそのまま使う予定でしたが、せっかくキッチンがキレイになるのだから、とキッチンの色と合わせて食器棚と家電収納もリフォーム。小皿などの食器類はレールの動きがスムーズな引き出しに収納しました



営業担当
足立 智博



プランナー
竹田 怜未

家族構成：夫婦二人+子供二人
築年数：28年
工事費用：185万円
工事期間：7日間
工事箇所：キッチン・背面収納(クリナップ/クリンレディ)・LDKクロス貼り替え

DATA

ReformSTYLE04

自分でお掃除してくれるトイレでいつも快適!



トイレが古くなったのが気になり始め、いつかタンクレストイレですっきり広々したトイレにしたいとお考えでした。そこで最近のトイレを確認しに何件かショールームを見に行ったところ、自動で便器を洗ってくれるPanasonicのアラウーノの印象が強く残り、トイレをリフォームすることに。タンクレスは手洗いが無い為、お客様が来たときのことを考えてコンパクトな手洗い器を設置。トイレのドアは明かり窓がなく中に人がいるの分かりづらかった為、ガラス入りの明かり窓があるドアに交換しました。「お掃除せずにいつもトイレがキレイなので快適!」と奥様にとても喜んで頂きました。

台所用洗剤をポケットタンクに入れておくだけで、トイレの水を流すたびに便器を洗浄してくれるのが特徴のPanasonicアラウーノ。渦を巻きながらお水が流れる為、洗剤が泡だち汚れを洗い流してくれます。



営業担当
森田 伸

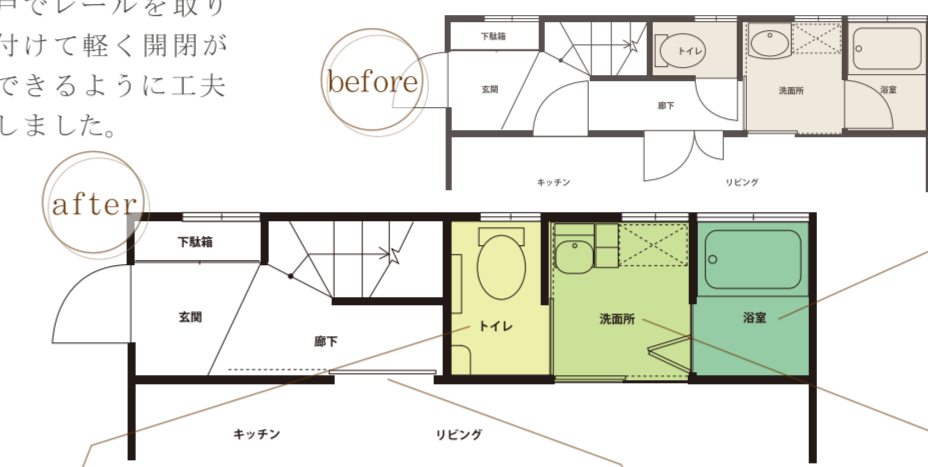
家族構成：ご夫婦二人+娘様一人
築年数：10年
工事費用：50万円
工事期間：1日間
工事箇所：トイレ便器交換(Panasonic/アラウーノ)・手洗い設置・トイレドア交換

DATA

ReformSTYLE05

生活動線を中心に考えた バリアフリーリフォーム

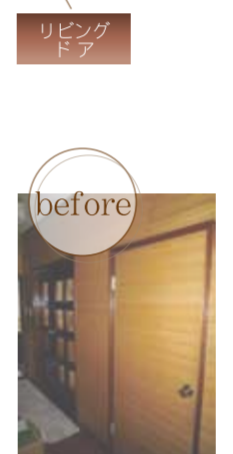
一番の悩みの種だった浴室を中心にリフォームすることになったT様邸。脱衣場と浴室の段差が20cm以上あり、浴槽のまたぎも深く、とても危険な浴室でした。足裏から冷たさが伝わってくる黒いタイルもどうにか解消したいと、ユニットバスにリフォームしました。浴室と合わせてトイレもリフォーム。ゆとりのあるトイレにする為に、廊下を短くして間取りを変更しました。リビングの扉や洗面所の扉はにぎりやすいように握り棒のバーにし、引き戸でレールを取り付けて軽く開閉ができるように工夫しました。



トイレ



before



before



before



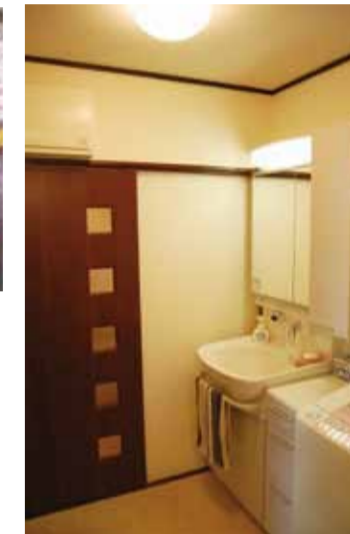
before



浴室



before



before



営業担当
足立 智博



プランナー
竹田 怜未

支援制度を上手に使って賢くお得にリフォーム!

◆バリアフリー減税

高齢の方に! リフォームで住まいをもっと安心・安全・快適に段差解消・手すりの設置・廊下や浴室の床材変更 ・50才以上で所得税より控除・65才以上で固定資産税より減額

①窓の断熱改修 ②外壁、屋根天井、床の断熱改修を工事着手のエコリフォーム現場について、エコポイントが発行されます。

家族構成：80代奥様
築年数：27年
工事費用：260万円
工事期間：10日間

工事箇所：浴室(TOTO/サザナ)・洗面(TOTO/クリアZ)・トイレ(TOTO/ビューレストQR)・建具交換・間取り変更

DATA

ReformSTYLE06

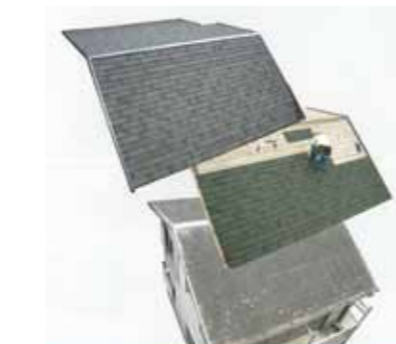
屋根を手軽にリフレッシュ



before



閑静な住宅街のなかで立派な屋根が印象的なS様邸。人通りがある道路から見える屋根の汚れや苔が気になりだした頃、ちょうど外壁塗装の時期になった為、屋根のリフォームを決意されました。通常、屋根は外壁塗装と同じ10年程度で塗り替えが必要ですが、今回は今の屋根の上からガルバリウム鋼板を重ねて貼る「重ね葺き」を選択。メンテナンスフリーでメーカーの長期保障が付き、工事費も葺き替えの1/2と、長い目で見るととてもメリットの多い屋根リフォームです。また、粉じんが発生せず、アスベストが飛散する心配もなく、廃材の量も抑えられるのでとても環境に配慮した工事です。リフレッシュした屋根を見て、お客様に「これで屋根の心配をしなくて済むね」と、喜んで頂きました。



今の屋根の上から屋根材を重ねて簡単にリフレッシュできる「重ね葺き」。



営業担当
小林 徹

家族構成：ご夫婦
築年数：23年
工事費用：320万円
工事期間：20日間
工事箇所：屋根かさね葺き(ガルバリウム鋼板)・外壁塗装(シリコン塗装)

DATA



2011年1月30日に「パナソニック リビングショールーム東京バスツアー」を開催しました。30名様限定でのバスツアーは毎回満員御礼。電化製品だけでなく、キッチンや浴室、収納家具などの建材メーカーとしても有名なパナソニック。お天気にも恵まれ、カナジュウの本社から東京のショールームまでバスで向かいました。



広いショールーム内には、様々な住まいの生活シーンを展示で見ることができ、お客様もイメージがつかみやすいようです。実物の展示を見ながらのリフォーム相談は話しもスムーズ。リフォームをお考えでじっくり商品を見たい方、是非遠足気分でご参加下さい。



KANAJU Reform STYLE

素敵で快適な生活をリフォームで



女性プランナーがいるリフォームとは

住み続けてきた家をリフォームするとき、傷んだ場所を治すだけでなく、変化した家族構成やライフスタイルに合わせて間取りを変えたり、夢に描いていたインテリアを実現したり、さらに居心地の良い家になりたいと思いませんか？女性プランナーは、そんなお客様の希望を女性ならではの細やかな視点でひとつずつ解決していきます。住まいのことをじっくり話せる相手がいるリフォーム。それがカナジュウのリフォームです。



女性プランナーは、そんなお客様の希望を女性ならではの細やかな視点でひとつずつ解決していきます。住まいのことをじっくり話せる相手がいるリフォーム。それがカナジュウのリフォームです。



中尾 真寿美

一級建築士
インテリアプランナー

お客様に合った暮らしやすさを、一緒に考えていきたいと思っています。



竹田 怜未

インテリアコーディネーター

こだわりの設計アイデアで、お客様の家を気持ち良い空間に変えていきます。



佐藤 まどか

リフォームアドバイザー

素敵で快適、そしてラクラク生活をお客様と一緒に考えるのが大好きです。



カナジュウでは資格のある専門家がお客様の担当になります。お住まいのこと、安心してご相談下さい。



足立 智博

リフォームチーム主任
福祉住環境コーディネーター

お客様ひとりひとりとじっくり話しをしながら、素敵な住まいを作ってまいります。



小林 徹

二級建築士

出会ったお客様にリフォームを通じて感動して頂けるよう、全力で頑張ります。



森田 渉

二級建築士
管理建築士

建築一筋12年。豊富な現場経験を活かしてどんな細かいことでも丁寧にお答えします。



田村 美栄子

二級建築士
福祉住環境コーディネーター

福祉業界での経験を活かしたきめ細かい設計で、お客様に笑顔になってもらいたいです。



大井 敏弘

「お客様視点」を第一に、家族みんながいつも笑顔になるご提案をさせていただきます。



山口 未生

女性ならではの視点で、お客様の生活に合ったご提案をさせていただきます。



川上 紘平

暮らしのお困りごと、なんでもご相談ください。細かなご要望でもお答え致します。

戸建・マンション・部分リフォーム施工事例をご覧ください。スタッフブログも更新中！！

www.kanaju.com/reform

リフォームのご依頼は…

リビング・キッチン・浴室・洗面・トイレ・エクステリア・外壁・屋根・増築・改築・オール電化・太陽光リフォームのご依頼は…電話、メール、またはショールームにてお気軽にご相談ください。後日担当者よりご連絡後、現場調査に伺わせて頂きます。



KANAJU
LIFELINE CONCIERGE®

有資格スタッフ
●一級建築士1名 ●二級建築士3名 ●インテリアコーディネーター1名
●インテリアプランナー1名 ●福祉住環境アドバイザー2名 ●管理建築士1名

株式会社カナジュウ・コーポレーション

〒246-8520 横浜市瀬谷区橋戸1-22-12

045-304-5955

平日・土日・祝日
24時間お電話
受付中です

HP: www.y-reformstyle.com

カナジュウリフォーム 検索

資料のご請求は…



「女性プランナーがいるリフォーム」がよくわかる当社パンフレットと、リフォーム事例集のバックナンバーをご郵送致します。お電話またはHPのメールフォームからご請求下さい。

リフォームショールーム エコ☆カナ

スマートライフリフォーム

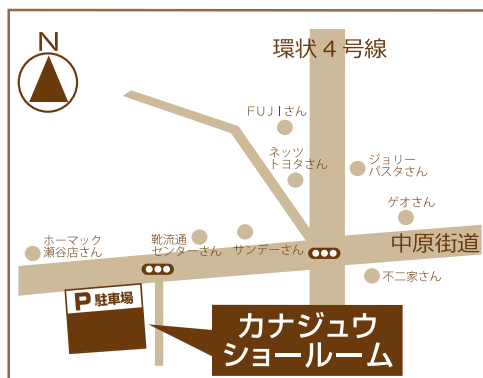


横浜市瀬谷区下瀬谷3-17-1

TEL 045-304-5955

10:00~18:00 月曜定休日

駐車場3台/キッズスペース完備



●中原街道(丸子茅ヶ崎線)下瀬谷2丁目交差点そば。
●東京靴流通センター斜め向かい。