

カナジュウ・リフォーム通信

素敵生活 スタイル

女性プランナーとイメージづくりからはじめるリフォームのご提案



2011
Vol.25

保存版



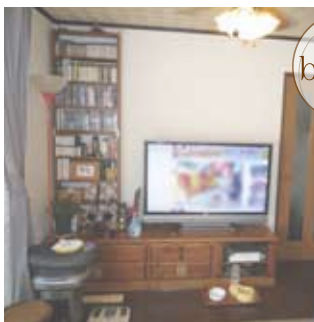
リフォームで素敵な生活を実現した お宅をご紹介します！

- STYLE01 家は居心地がいいのが一番!住みやすさを追求した家
- STYLE02 高齢のおばあさまも使いやすいトイレ
- STYLE03 お隣同士、2軒一緒に塗装工事!

KANAJU
www.y-reformstyle.com



リビングのイメージスケッチ。



before

リビングで一番の存在感があるTVまわりはインテリアの重要なポイント。DVDが収納された棚を扉付きの収納にするだけですっきりしました。

以前カナジュでリフォームされたご近所のO様からのご紹介で、イベントにご来場されたC様ご夫妻。台所のコンロを取り替えたいというご希望をお持ちでしたが、プランナー竹田がいろいろなお話をお聞きするうちに、キッチンとバスルームの設備交換から、1階の全面改修のお話になりました。早速リフォームプランをお持ちし、当社のご提案をお話しました。「こちらの要望に的確に対応してくれるし、次々とアイデアももらいました。特にスケッチはありがたかったですね。」とご主人。イメージしづらいリフォーム後を分かりやすくお伝えすることは、私たちが最も大切にしていることのひとつです。LDKから外を眺められる掃き出しのリビング窓は高さを高くし、ペアガラスのものに。窓から入る光が増えて空間は一段と明るくなりました。「特に女性にとって、家は100%の存在感を持ちます。家は住みやすくなきゃ。居心地がいいのが一番です！」と奥様。もちろん、私たちが同じ思いです。リフォーム後、既に独立されているお子様たちからは、「え、明るくなった？どうして広いの？」と驚きの声。広さは変わっていませんが、差し込む光を増やしたり、間取りや動線を変更することで、広く感じることは充分可能。居心地よく住みやすくなったお住まいで、これからも仲の良いC様ご夫妻の穏やかな暮らしが続いていきます。



<玄関>

玄関収納もたっぷり。靴は小さな収納のほうに収まってしまい、大きな収納のなかには、日用品のストックなどが収納されています。天井から床までの長い手すりは子供から大人まで、背の高さを選ばず使うことができます。

リフォームの片付けの参考に 断捨離 (だんしゃり)



部屋の整理整頓と共に生活に調和をもたらそうとする、クラターコンサルタントやましたひでこの提唱する生活術。断=入ってくる要らない物を断つ。捨=家にずっとある要らない物を捨てる。離=物への執着から離れる。



愛犬のノエルちゃん。床暖房を入れたので冬でも快適です。

ReformSTYLE02 高齢のおばあさまも使いやすいトイレ



before



トイレが古く、汚れが落ちなくなったことから、以前より興味があった節水トイレにしたいとリフォームを決めたK様。ご高齢のおばあさまの為に手すりももっと使いやすくするために、立ち上がりをサポートするL型の手すりを設置しました。コーナーを活用した縦長の収納はトイレペーパーのストックやお掃除洗剤などをしまうことができ、いつでもトイレはすっきりです。

DATA

お客様：横浜市K様邸
家族構成：60歳代夫婦+高齢者
築年数：26年
工事費用：37万円
工事期間：2日間
工事箇所：トイレ

営業担当 大井 敏弘



ReformSTYLE

before



<O様邸>

あまり光が当たらないお家の北側の外壁は、苔が生えていました。塗装の色をとても悩まれましたが、実物サンプルを見ながら決め、外壁を2色に色分けしました。とても明るい印象になり、お客様にも喜んで頂きました。

一番！住みやすさを追求した家」

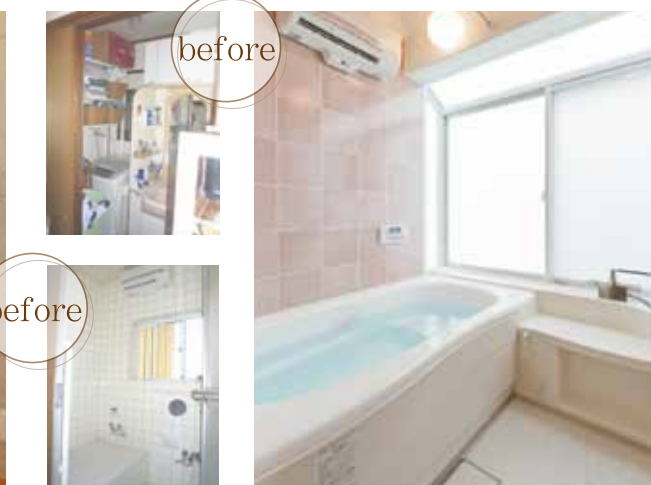


<キッチン>

垂れ壁で仕切られていたキッチンとダイニングは対面キッチンになり、LDKがワンルームになるような明るい空間に変身。TVまわりの収納扉デザインに合わせて、キッチンは木目柄になりました。まるで家具のようなキッチンです。「いつか使おうかな...と思ったモノがキッチンにひしめきあっていて、断捨離したいと思っていました。」と奥様が言われるように、今回のリフォームを機にモノの整理整頓を敢行。ご主人のアイデアで、カップボードは壁面にムダなくピッタリ納まるようにしつつ、断捨離効果で、まだ収納には余裕があるそうです。



before



before

<洗面>

洗面と廊下の間はガラスブロックで仕切りました。玄関から差し込む光がガラスブロックを通してやわらかな印象を与えています。壁はコンクリート調のクロスでがらりと雰囲気を変えました。

<浴室>

ご主人のたっの願いは広い風呂。ノーリツのグランドロングでワンサイズアップし、余裕が生まれました。「入り心地よいですよ！足もゆったりできてラクになりました。」出窓が明るく大きくなり、朝の入浴がとても気持ち良いそうです。



before

before



キッチンのスケッチ。出窓でハーブを育てたいという奥様の希望と、インテリアのセンスをスケッチに書き込んで、わいわいとお料理が楽しそうな雰囲気のまま、形になりました。

「職人さんがよく教育されていますね。養生や掃除など、とても素晴らしいと思います。」とご主人。当社はカナジュ社員、施工担当全員で定期的にマナー研修を実施しています。挨拶や身だしなみなどの基本マナーはもちろん、現場での連携や養生のやり方など、最善のリフォーム現場の追求をしています。

DATA

お客様：横浜市C様邸
家族構成：50代夫婦二人
工事費用：665万円
工事期間：20日間
工事箇所：1階LDK、浴室、洗面、玄関、廊下、サッシ交換

営業担当 足立 智博



プランナー 竹田 柁未



03 お隣同士、2軒一緒に塗装工事！



before



外壁も劣化していたので、屋根がどうなっているかも心配でした。屋根は長年陽射しを浴び、塗装も劣化し、ところどころ剥がれていました。外壁塗装と合わせて屋根も塗り直し。こちらも劣化に強いシリコンにしました。

DATA

お客様：横浜市O様邸
家族構成：40代夫婦・子供
築年数：11年
工事費用：131万円
工事期間：14日間
工事箇所：外壁塗装・屋根塗装・ベランダ防水

営業担当 足立 智博



before



<K様邸>

家の顔である玄関まわりの外壁が角の部分から黒ずみはじめていました。足立のアドバンスで耐久性が10年のシリコンの塗装に。塗装を塗り直すだけで新築のような外観になりました。

お客様：横浜市K様邸
家族構成：40代夫婦・子供
築年数：11年
工事費用：133万円
工事期間：14日間
工事箇所：外壁塗装・屋根塗装・ベランダ防水

節水で節電！ おすすめトイレリフォーム！

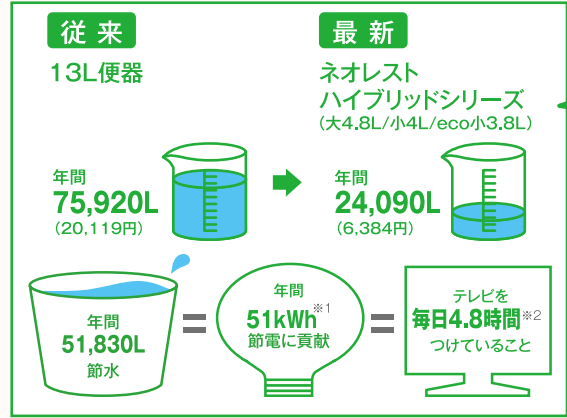
トイレは毎日長く使い続けるものだから、日々の積み重ねが大きな節水・節電効果につながります。日々の節水アクションとあわせて、トイレのリフォームも考えてみませんか？

なんと!

13L便器を使っていると、
4人家族が流す水の量は



年間で
約13,000円
も節約!



最新型のトイレは20年前のトイレに比べて1/3の水量で流すことができ、とっても経済的！水道代にすると年間で約13,000円もお安くなります。しかも、汚れがつきにくい便器への防汚コートでお掃除もラクラク。節水が節電につながる今、トイレリフォームで賢くエコしませんか？

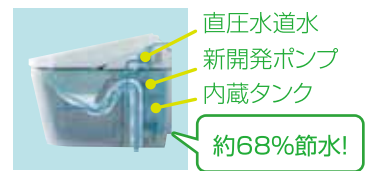
before



お客様：横浜市K様邸
築年数：11年
工事費：35万円
工事内容：トイレ交換・床、壁クロス張替え
工事・吊り戸棚取付・アクセサリ取付

DATA

ハイブリッドエコロジーシステム



タンクレスのトイレにリフォームし、便器がひとまわり小さくなったので狭いトイレも広々！収納量を増やす為に吊り戸棚を付け、内装もリフォームしました。スタイリッシュなトイレリモコンと、ペーパーホルダーがアクセントになっています。

KANAJU Reform STYLE

素敵で快適な生活をリフォームで

リフォームプランナー

女性プランナーがいるリフォームとは
住み続けてきた家をリフォームするとき、傷んだ場所を治すだけでなく、変化した家族構成やライフスタイルに合わせて間取りを変えたり、夢に描いていたインテリアを実現したり、さらに居心地の良い家にしたいと思いませんか？女性プランナーは、そんなお客様の希望を女性ならではの細やかな視点でひとつずつ解決していきます。住まいのことをじっくり話せる相手がいるリフォーム。それがカナジュのリフォームです。



女性プランナーは、そんなお客様の希望を女性ならではの細やかな視点でひとつずつ解決していきます。住まいのことをじっくり話せる相手がいるリフォーム。それがカナジュのリフォームです。



中尾 真寿美

一級建築士
インテリアプランナー
お客様に合った暮らしやすさを、一緒に考えていきたいと思えます。



竹田 怜未

インテリアコーディネーター
こだわりの設計アイデアで、お客様の家を気持ち良い空間に変えていきます。



佐藤 まどか

リフォームアドバイザー
素敵で快適、そしてラクラク生活をお客様と一緒に考えるのが大好きです。

リフォーム専門スタッフ

カナジュでは資格のある専門家がお客様の担当になります。お住まいのこと、安心してご相談下さい。



足立 智博

リフォームチーム主任
福祉住環境コーディネーター

お客様ひとりひとりとじっくり話しをしながら、素敵な住まいを作ってまいります。



小林 徹

二級建築士

出会ったお客様にリフォームを通じて感動して頂けるよう、全力で頑張ります。



森田 渉

二級建築士
管理建築士

建築一筋12年。豊富な現場経験を活かしてどんな細かいことでも丁寧に回答します。



田村 美栄子

二級建築士
福祉住環境コーディネーター
福祉業界での経験を活かしたきめ細かい設計で、お客様に笑顔になってもらいたいです。



大井 敏弘

「お客様視点」を第一に、家族みんながいつも笑顔になるご提案をさせていただきます。



山口 未生

女性ならではの視点で、お客様の生活に合ったご提案をさせていただきます。



川上 紘平

暮らしのお困りごと、なんでもご相談ください。細かなご要望でもお応え致します。

戸建・マンション・部分リフォーム施工事例をご覧ください。スタッフブログも更新中！！

www.kanaju.com/reform

リフォームのご依頼は...

リビング・キッチン・浴室・洗面・トイレ・エクステリア・外壁・屋根・増築・改築・オール電化・太陽光リフォームのご依頼は...電話、メール、またはショールームにてお気軽にご相談ください。後日担当者よりご連絡後、現場調査に伺わせて頂きます。



KANAJU
LIFELINE CONCIERGE

有資格スタッフ
●一級建築士1名 ●二級建築士3名 ●インテリアコーディネーター1名
●インテリアプランナー1名 ●福祉住環境アドバイザー2名 ●管理建築士1名

株式会社カナジュウ・コーポレーション

〒246-8520 横浜市瀬谷区橋戸1-22-12

045-304-5955

平日・土日・祝日
24時間お電話
受付中です

HP: www.kanaju.com/reform

(新サイト準備中!) www.y-reformstyle.com

カナジュウリフォーム 検索

資料のご請求は...



「女性プランナーがいるリフォーム」がよくわかる当社パンフレットと、リフォーム事例集のバックナンバーをご郵送致します。お電話またはHPのメールアドレスからご請求下さい。

リフォームショールーム

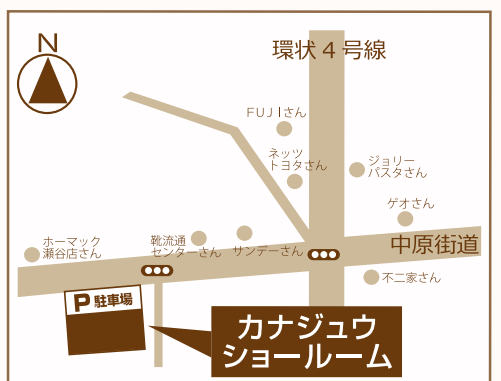
エコカナ
スマートライフリフォーム



横浜市瀬谷区下瀬谷3-17-1
TEL 045-304-5955

10:00~18:00 月曜定休日

駐車場3台/キッズスペース完備



●中原街道(丸子茅ヶ崎線)下瀬谷2丁目交差点そば。
●東京靴流通センター斜め向かい。