

カナジュウ・リフォーム通信

# 素敵生活 スタイル

女性プランナーとイメージづくりからはじめるリフォームのご提案



2013  
Vol.31

保存版



STYLE 01



STYLE 02

リフォームで  
素敵な生活を実現した  
お宅をご紹介します!

■ STYLE01 私らしく ~my style~ リフォーム

■ STYLE02 スケルトンリフォーム File1

《Topic》 夏の暑さ対策!おすすめ簡単リフォーム!

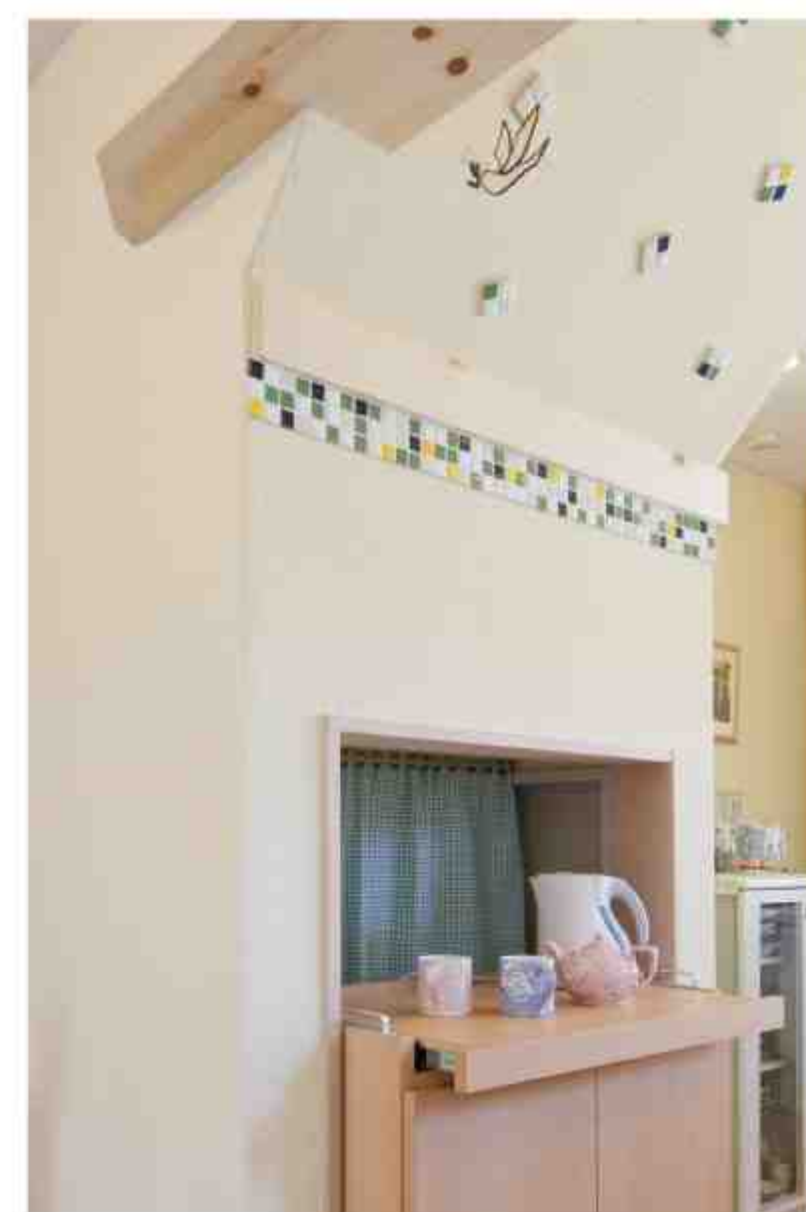
**KANAJU**  
www.y-reformstyle.com

私らしく～my style～リフォーム



「I型のキッチンをL型にし、作業スペースが増えました。ご家族での料理が楽しめます。」

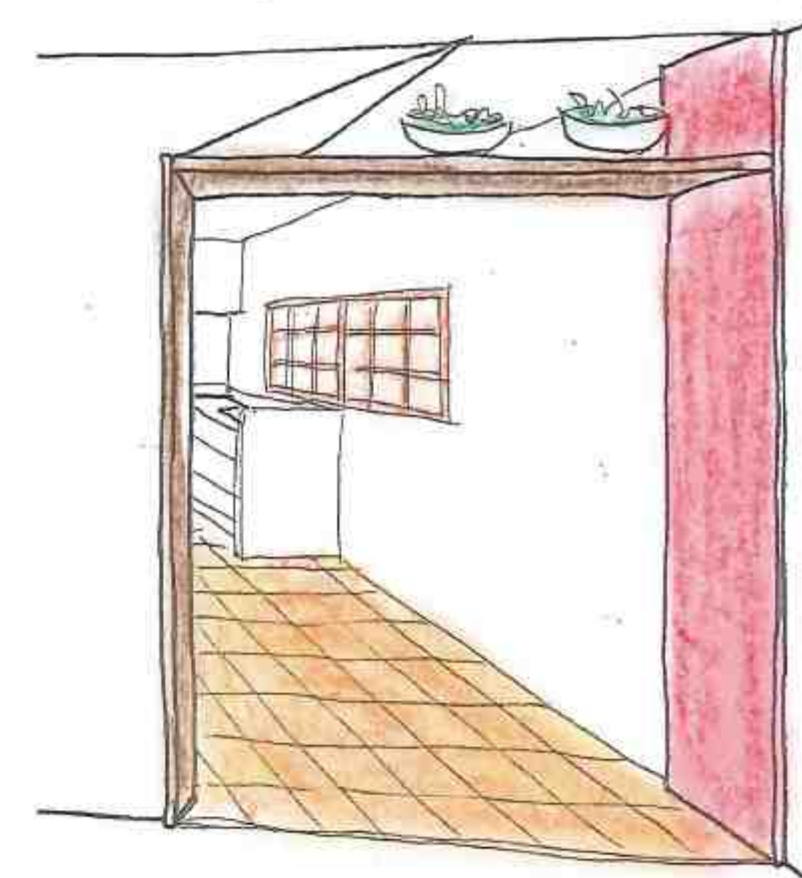
横浜市旭区にお住まいの〇様。築30年の戸建を2回にわたり増築されました。今回、ご主人の定年を期に暮らしを見つめ直したいと、移転から増築まで考えた結果、自分の暮らし方にこだわったリフォームをすることになりました。自分達の思いに対して提案してくれる会社を探されたところ以前から折込の素敵生活で当社のリフォームが気になっていた奥様より(ご友人が当社を利用されたこともあり)ご依頼を受けました。



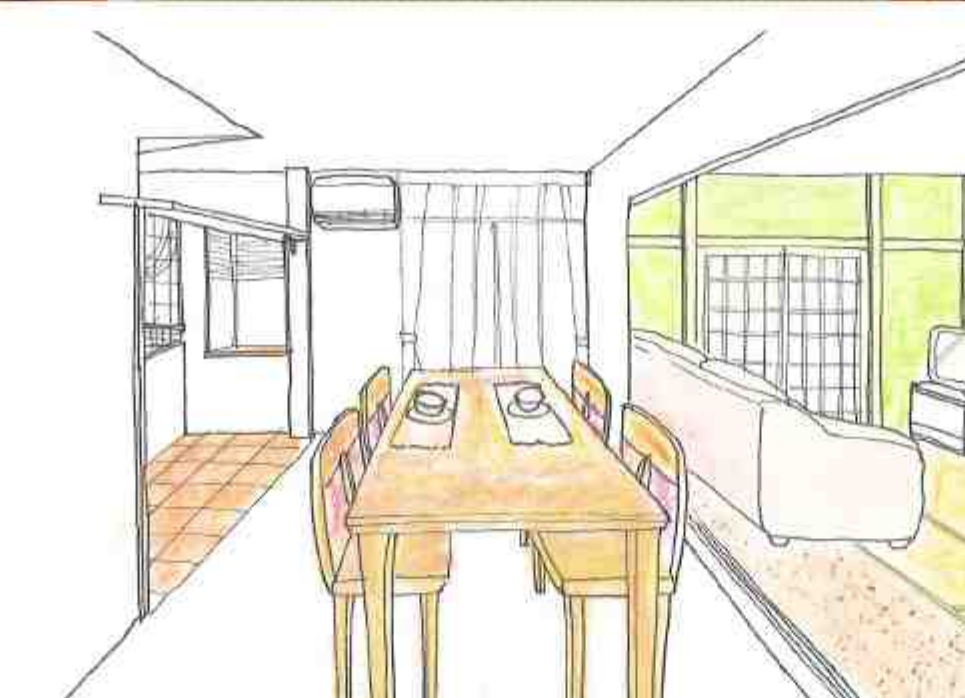
壁の左官は、スワブウォール。健康・天然素材を使用。色も豊富です。



before



before



和室は壁紙を貼替えただけでも明るくなりました。畳の一部はコルクタイル。ワンちゃんのスペースです。



2階の納戸にトイレを作りました。開放感のあるトイレになりました。



洗濯機の奥行が入らなかった洗面所。少し、壁を移設し、作業スペースも出来ました。



在来だったお風呂はユニットになり、温かくなりました。

キャンピングカーで各地を回ることが好きなお二人。キッチン一角にキャンピングカーで食事をするようなスペースを設けました。これまで、キッチンとリビングを隔てていた壁を抜き、階段下には、造作で作った家電収納のワゴンを置きました。間取りは変えていないのに以前より広く感じます。高めに取り付け出した窓からは沢山の光が差し込みます。『キャンプの気分で、ここで朝食を取ります。』とお二人。



before



スケッチでのレイアウト確認

『工事監理は慎重で、信頼できましたし、工事の方も丁寧でした。自分達の思い描いていた物に、色やデザインなど、提案いただき、居心地のいい部屋になりました。』と喜んでいただきました。

DATA

お客様：横浜市  
家族構成：ご夫婦  
築年数：30年  
工事費：500万円  
工事期間：30日間  
工事箇所：キッチン・リビング  
和室・浴室・トイレ



営業・施工管理  
小林 徹



プランナー  
中尾 真寿美

スケルトンリフォーム  
～File 1～



Photo ▲1



Photo ▲2



Photo ▲3

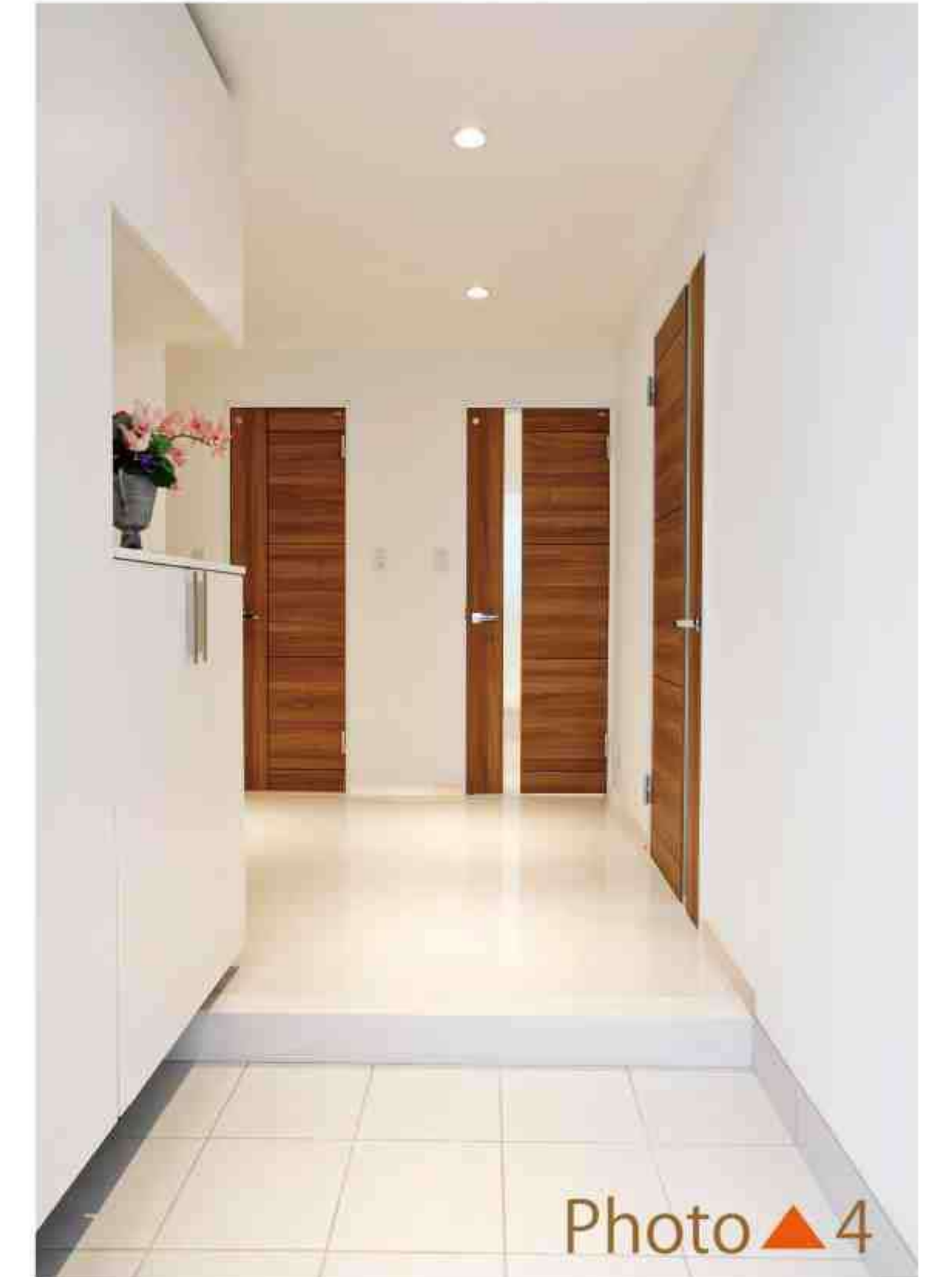


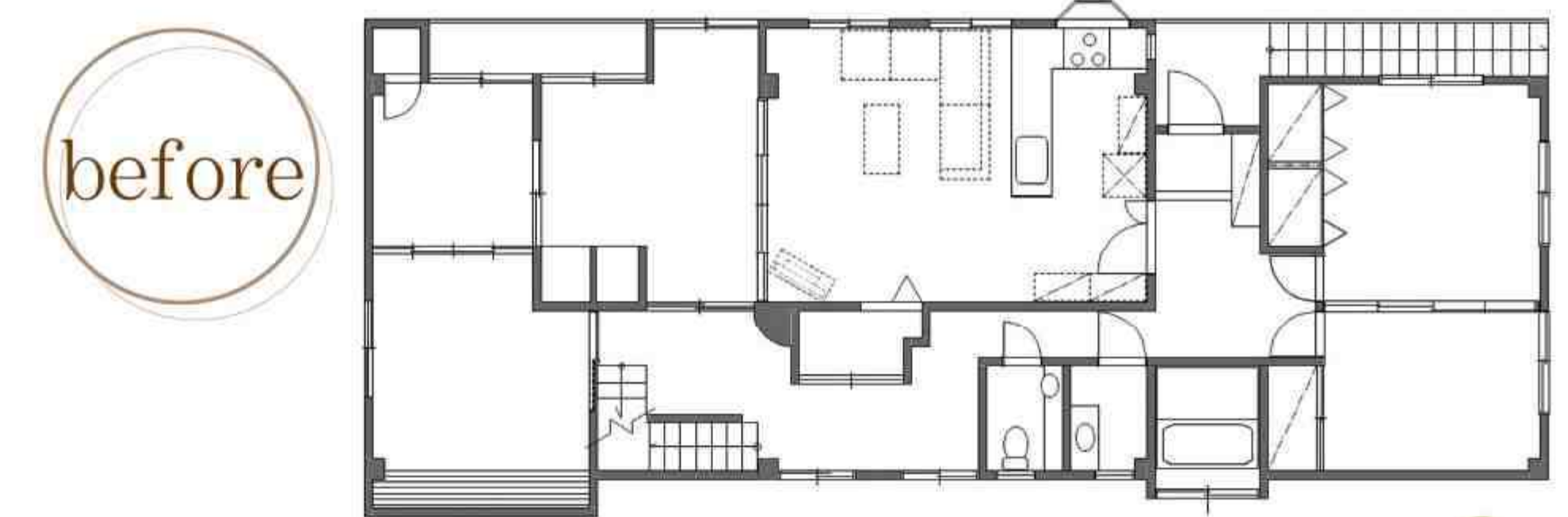
Photo ▲4



before

大雨で天井崩落のため急遽避難されました。

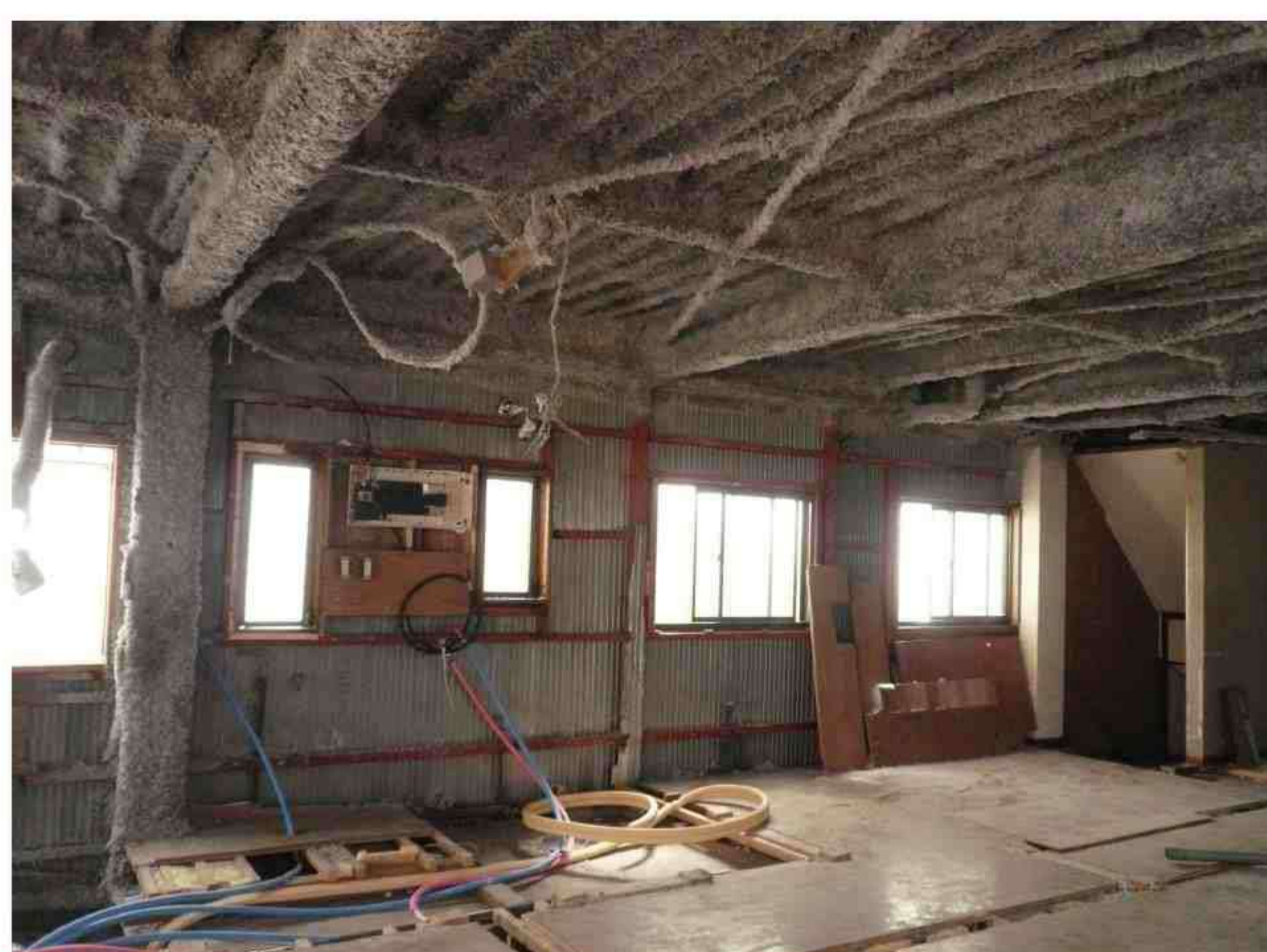
都内にお住まいのK様。築35年を超える重量鉄骨の家です。大雨で雨漏りの被害にあい、修繕ではおさまらなくなったため、スケルトンリフォームをすることになりました。せっかくならば、暗くて気になっていたリビングを明るくしたいと思われて、間取りも変えることに。廊下をなくし、水周りの位置を移動。広くて明るいリビングになりました。すっきりと生活したいとのご希望から、白を基調にまとめ、一目で気に入られたブラウンの扉がアクセントになっています。これまで廊下側にあった収納もリビング内にまとめ、出し入れがしやすくなりました。カウンター収納、システム収納共、モノがたっぷり入るとのことです。奥さまからは、『突然の災害でしたが、女性プランナーは相談しやすかったです。結果的に、気に入る空間にする事が出来ました。』との感想をいただきました。



before



before



工事中写真：  
雨漏りの際、露出したアスベストを撤去。外壁は施工担当の提案で耐震タイルを貼り、耐震性を上げました。

DATA

お客様：品川区  
家族構成：奥さま・ご子様  
築年数：35年  
工事費：1900万円  
(耐震タイル・アスベスト別途)  
工事期間：90日間  
工事箇所：全面建物改修



営業・施工管理  
山浦 昭雄



プランナー  
中尾 真寿美

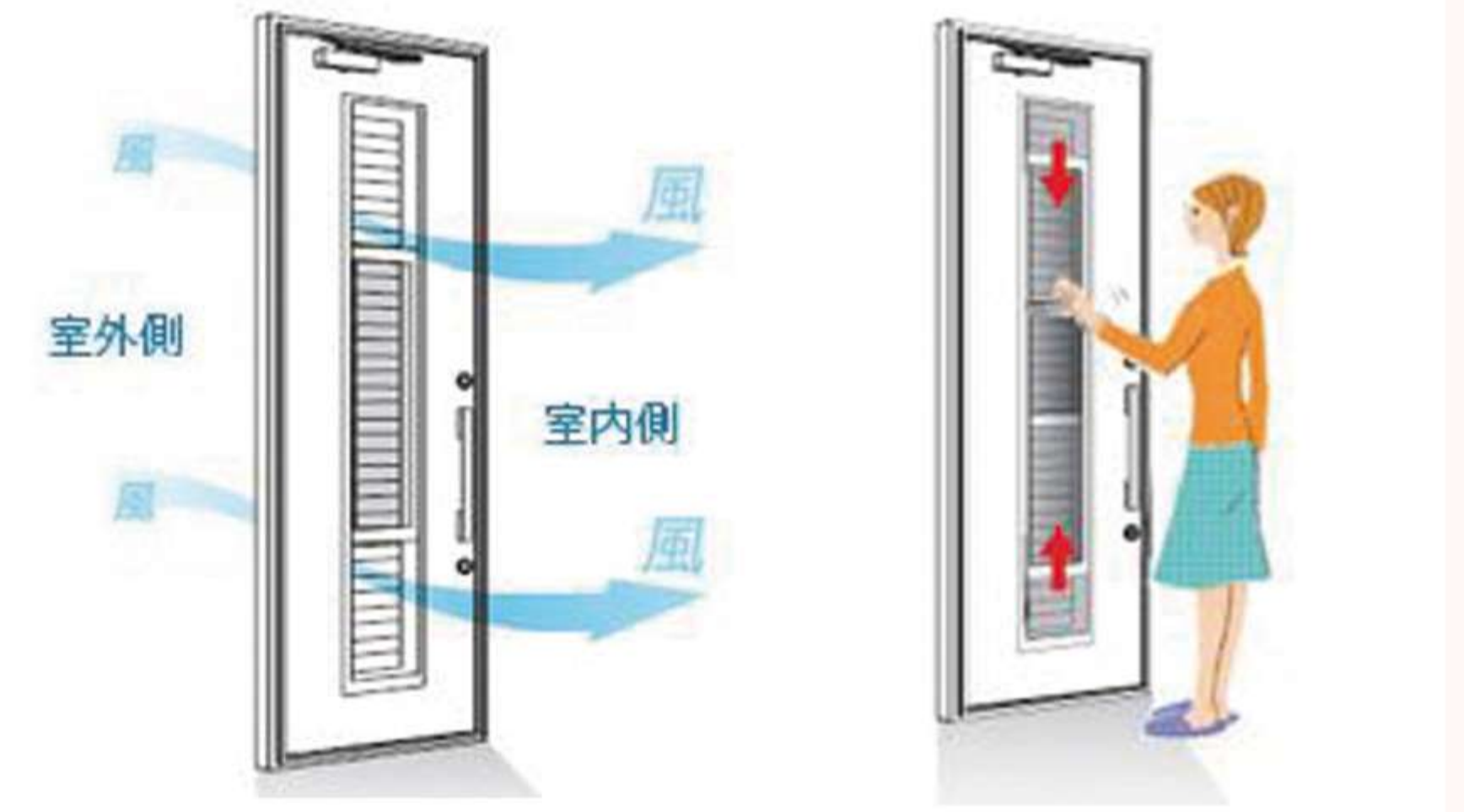
# 夏の暑さ対策！ おすすめ簡単リフォーム！

## 対策その1：風通しを良くする。

同じ室内温度でも、風通しが良くなるだけで、体感温度が下がります。風の入口と出口を作り、通り道を出るだけ直線に対面させて設けましょう！小さなルーバー窓を設けたり、勝手口を採風性能の有る物に変えるだけでも効果有り。また、温かい空気は上昇します、ランマや天窓を設け、温かい空気を上に抜けば、更に風通しが良くなります。



閉めたままでも  
 採風出来るドア  
 を勝手口に



### オーニング



### グリーンバー



二重サッシ

## 対策その2：日差しを遮る。

日差しを遮る事で、暑さの大きな原因となる、照り返しの熱を作らない、窓廻りや床、壁に熱を貯めない工夫をしましょう！  
 近年はすっかり夏の定番になった『緑のカーテン』もその一つですね。スクリーンタイプの日よけや、昔ながらの風情のある簾やよしずもいいですね。更には機能ガラスや、二重サッシ等で窓やサッシ自体の性能を上げるなど。特に夏の西日は徹底的に遮断しましょう！



## KANAJU Reform STYLE

素敵で快適な生活をリフォームで  
**\*女性プランナーがいるリフォームとは\***



カナジュでは資格のある専門家がお客様の担当になります。お住まいのこと、安心してご相談下さい。



**小林 徹**  
 チームリーダー  
 二級建築士

出会ったお客様にリフォームを通じて感動して頂けるよう、全力で頑張ります。



**森田 渉**  
 二級建築士  
 管理建築士

建築一筋17年。豊富な現場経験を活かしてどんな細かいことでも丁寧にお答えします。



**中尾 真寿美**  
 一級建築士  
 インテリアプランナー

お客様に合った暮らしやすさを、ご一緒に考えていきたいと思えます。



**佐藤 まどか**  
 リフォームプランナー

素敵で快適、そしてラクラク生活をお客様と一緒に考えるのが大好きです。



住み続けてきた家をリフォームするとき、傷んだ場所を治すだけでなく、変化した家族構成やライフスタイルに合わせて間取りを変えたり、夢に描いていたインテリアを実現したり、さらに居心地の良い家になりたいと思いませんか？女性プランナーは、そんなお客様の希望を女性ならではの細やかな視点でひとつずつ解決していきます。住まいのことをじっくり話せる相手がいるリフォーム。それがカナジュのリフォームです。



戸建・マンション・部分リフォーム  
 施工事例をご覧ください。  
 スタッフブログも更新中！！  
[www.kanaju.com/reform](http://www.kanaju.com/reform)



**山浦 昭雄**

第1種電気工事士  
 1級電気施工管理技士  
 給水装置主任技術者

いつも笑顔で、より良い住まい造りのパートナーとして色々なご提案をさせて頂きます。



**安西 洋一**

リフォームアドバイザー

お客様お一人お一人の家族になるような気持ちで、ご提案させて頂きます。



**工藤 諭**

増改築相談員  
 一般耐震技術認定者

最速で快適なご提案と、素敵な生活と住空間をご提供出来るよう頑張ります。



### リフォームのご依頼は…

リビング・キッチン・浴室・洗面・トイレ・エクステリア・外壁・屋根・増築・改築・オール電化・太陽光リフォームのご依頼は…電話、メール、またはショールームにてお気軽にご相談ください。後日担当者よりご連絡後、現場調査に伺わせて頂きます。



**KANAJU**  
 LIFELINE CONCIERGE®

有資格スタッフ  
 ●一級建築士1名 ●二級建築士3名 ●インテリアコーディネーター1名  
 ●インテリアプランナー1名 ●福祉住環境アドバイザー2名 ●管理建築士1名

株式会社カナジュウ・コーポレーション  
 〒246-8520 横浜市瀬谷区橋戸1-22-12

**045-304-5955**

平日・土日・祝日  
 24時間お電話受付中です

HP: [www.kanaju.com/reform](http://www.kanaju.com/reform)  
 (当社運営サイト) [www.y-reformstyle.com](http://www.y-reformstyle.com)

カナジュウリフォーム 検索

### 資料のご請求は…



「女性プランナーがいるリフォーム」がよくわかる当社パンフレットと、リフォーム事例集のバックナンバーをご郵送致します。お電話またはHPのメールフォームからご請求下さい。

## リフォームショールーム

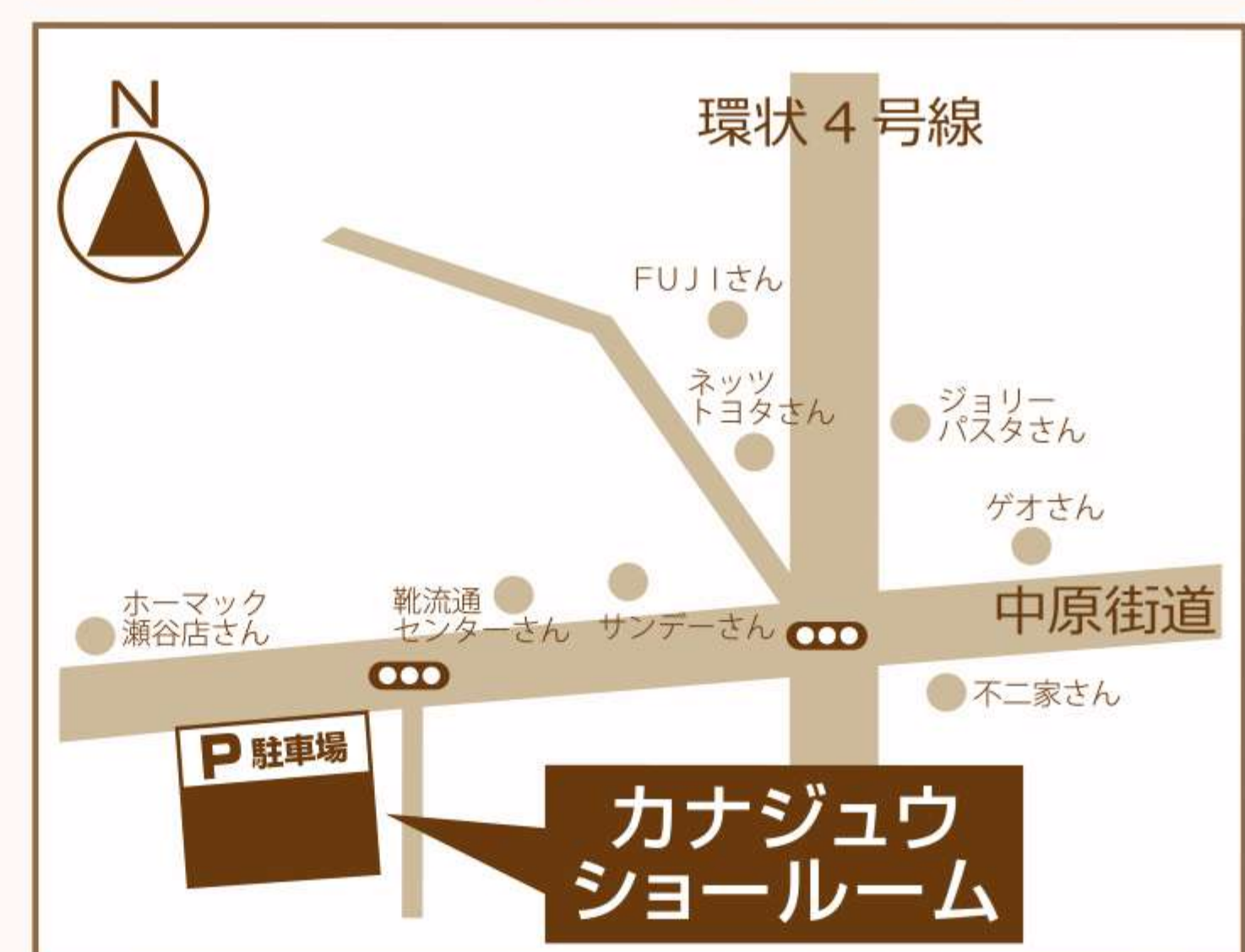
**エコカナ**  
 スマートライフリフォーム



横浜市瀬谷区下瀬谷3-17-1  
 TEL 045-304-5955

10:00~18:00

駐車場3台/キッズスペース完備



●中原街道(丸子茅ヶ崎線)下瀬谷2丁目交差点そば。  
 ●東京靴流通センター斜め向かい。

お電話やメールでのお問合せのお客様は『素敵生活チラシを見た!』とお伝えください。

ご成約で商品券1,000円をプレゼント

