

カナジュウ・リフォーム通信

素敵生活 スタイル

女性プランナーとイメージづくりからはじめるリフォームのご提案



2014
Vol.35
保存版



STYLE01



STYLE02



マンションリノベーション特集!

～中古物件という選択肢～

- STYLE01 見せない気遣いを大切に
 - STYLE02 仲よし家族のリビング計画
- 《Topic》 IH?ガス?それとも『スマート?』

KANAJU
www.y-reformstyle.com

見せない気遣いを大切に



お子様の中学入学を機に、単身赴任されていたご主人のもとへ、移住されることになったK様。

リノベーション前提で中古マンションを購入されました。入学手続き等も重なり、お忙しい中、奥様には、テキパキと打合せにご協力いただきました。

『子供もいるので、すぐに散らかるのが悩み、効率良く、片づけて暮らしたい。』とのご希望です。各部屋に納まる荷物の量を考え、間仕切りを撤去して、収納割り付けを変更しました。キッチンはセミオープン。会話はできますが、手元は隠れます。

よく使われるパソコンの配線もスッキリとさせたいとのことでしたので、インターフォン下のカウンターにモデムや、ルーターを入れることにしました。光通信は北側の部屋にありましたが天井の高さに余裕があったので、天井を2重にして、廊下を挟んで南側のリビングへ引き込みました。見せたい壁紙は明るく楽しい柄で、小物を飾って、温かみのある住まいが、出来上がりました。

before



北側の部屋から光通信をCD管で渡して行きます。



カウンターの中に電話端子、光通信を引込んでいます。



襖と、畳縁を、同色でコーディネート スッキリ感じます。天井は既存のままです。



ご主人の書斎。



洗面台は間仕切りを変更したので、ワンサイズアップになりました。



収納扉の面材が鏡面なので、廊下が明るく感じます。



家具はお手持ちのものでしたが、計画通りに納まりました。



お子様の部屋。緑の壁紙でコーディネート。



DATA

お客様：横浜市K様邸
家族構成：ご夫婦・
 お子様 2名
築年数：28年
工事費：385万円
工事期間：30日間
工事箇所：キッチン、洗面、洋室、
 和室、LD、廊下



営業 施工管理
小林 徹

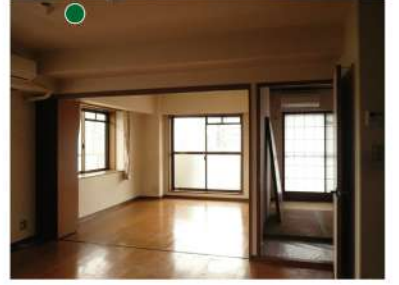


プランナー
中尾 真寿美

仲良し家族のリビング計画



before



ご購入されてすぐに、自宅のマンションを賃貸に出され、海外勤務等をこなされてきたM様。購入後、16年がたちますが、定住の目途がたち、ご自宅をリノベーションされることになりました。

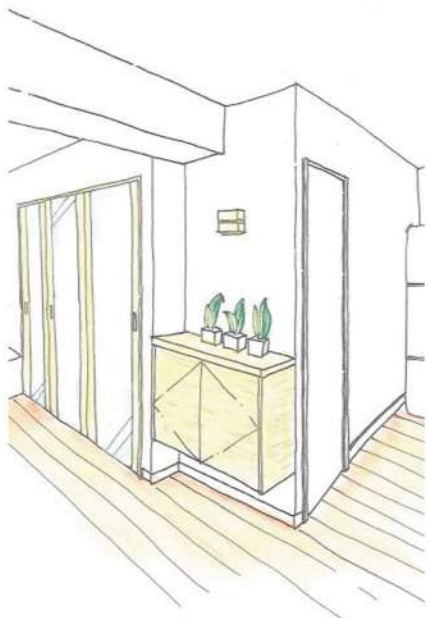
リビングはお子様とご夫婦が集う場所。一番重視される場所でした。仕切りをとって開放的に。和室の一部を振分け、キッチン側に家電収納、和室側に物入れと収納を増やしました。お子様の作品を飾るニッチは天井の梁と巾と揃えることでスッキリと見せ、カウンター控壁とは同色のクロスで空間に繋がりをつくりました。キッチンは既存のままですが、床のオークとも、うまくコーディネートできています。窓はペアガラスにし、断熱性能を上げています。床暖房もいれました。お引越し後の冬はとても暖かだったそうです。仲良し家族が集まる快適なリビングになりました。



畳は縁無

家電置場はリビングからの視線をさけて設置

before



リビングコーナー、別の案



若草色で落ち着くトイレへ変身

DATA

お客様：横浜市M様邸
 家族構成：ご夫婦・お子様
 築年数：17年
 工事費用：495万円
 工事期間：30日間
 工事箇所：洋室、DK、和室、
 トイレ、洗面、浴室



プランナー
 中尾 真寿美

キッチンをもっとスマートに。

スマートコンロ

スマートフォンと連動



コンロにもう一つの選択肢、次世代ガスコンロ登場!

IH?ガス?それとも『スマート?』

指先一つで直感的に操作出来る、ガスビルトインコンロ「スマートコンロ」が
 (2014年9月)にノーリツより誕生!点火スイッチが着脱可能な「ツイストスイッチ」。
 焼き網のないマルチグリル。スマートフォン連動機能。
 株式会社ノーリツ:N2S01TWSSTESC 12A13A/LPG メーカー希望小売価格¥338,000円(税抜)(75cmタイプ)

魅せるデザイン



先進的な操作性



ガラス天板上に載ったマグネット式のノブ(円盤状のスイッチ)を指先で軽くタッチ・スライド・回転させて点火・消火・火力調節・タイマー設定などを行う、「ツイストスイッチ」を採用。



タッチスイッチ

新開発のマルチグリル



スマートコンロのお試しは、『エコカナ』で



KANAJU Reform STYLE

素敵で快適な生活をリフォームで *女性プランナーがいる
 リフォームとは*



中尾 真寿美
 一級建築士
 インテリアプランナー

お客様に合った暮らしやすさを、一緒に考えていきたいと思ひます。



佐藤 まどか
 リフォームプランナー

素敵で快適、そしてラクラク生活をお客様と一緒に考えるのが大好きです。



関 ますみ
 インテリアコーディネーター
 マンションリフォームマネジャー

お客様に「よかった」と喜ばれるリフォームのご提案を目指しています。



住み続けてきた家をリフォームするとき、傷んだ場所を治すだけでなく、変化した家族構成やライフスタイルに合わせて間取りを変えたり、夢に描いていたインテリアを実現したり、さらに居心地の良い家になりたいと思ひませんか?
 女性プランナーは、そんなお客様の希望を女性ならではの細やかな視点でひとつずつ解決していきます。
 住まいのことをじっくり話せる相手がいるリフォーム。
 それがカナジュウのリフォームです。



カナジュウでは資格のある専門家がお客様の担当になります。お住まいのこと、安心してご相談下さい。



宇都木 才人
 エネルギーアドバイザー

お客様おひとりおひとりと、じっくりお話ししながら、お客様に合ったご提案をさせていただきます。



小林 徹
 チームリーダー
 二級建築士

出会ったお客様にリフォームを通じて感動して頂けるよう、全力で頑張ります。



田中 裕子

どんな小さなことでもお話をしていただけよう努めて参りたいと思ひます。

お客様とカナジュウの伝達者です。ご近隣挨拶や定期訪問などでお伺い致します。お困り事等お申し付け下さい。

戸建・マンション・部分リフォーム 施工事例をご覧ください。スタッフブログも更新中!!
www.kanaju.com/reform



森田 渉

二級建築士
 管理建築士

建築一筋17年。豊富な現場経験を活かしてどんな細かいことでも丁寧にお答えします。



安西 洋一

リフォームアドバイザー

お客様お一人お一人の家族になるような気持ちで、ご提案させていただきます。



辻元 淑規

リフォームアドバイザー

大切なお住まいです。親身になってお手伝いさせていただきます。

リフォームのご依頼は...

リビング・キッチン・浴室・洗面・トイレ・エクステリア・外壁・屋根・増築・改築・オール電化・太陽光リフォームのご依頼は...電話、メール、またはショールームにてお気軽にご相談ください。後日担当者よりご連絡後、現場調査に伺わせて頂きます。



無料

資料のご請求は...



「女性プランナーがいるリフォーム」がよくわかる当社パンフレットと、リフォーム事例集のバックナンバーをご郵送致します。お電話またはHPのメールフォームからご請求下さい。

有資格スタッフ
 ●一級建築士1名 ●二級建築士3名 ●インテリアコーディネーター1名
 ●インテリアプランナー1名 ●福祉住環境アドバイザー2名 ●管理建築士1名

KANAJU
 LIFELINE CONCERGE

株式会社カナジュウ・コーポレーション

〒246-8520 横浜市瀬谷区橋戸1-22-12

045-304-5955

平日・土日・祝日
 24時間お電話受付中です

HP: www.kanaju.com/reform
 (当社運営サイト) www.y-reformstyle.com

カナジュウリフォーム 検索

リフォームショールーム

エコカナ

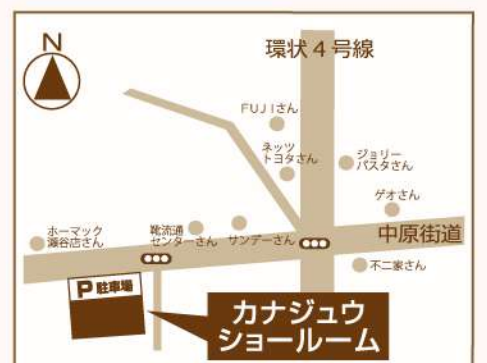
スマートライフリフォーム。



横浜市瀬谷区下瀬谷3-17-1
 TEL 045-304-5955

10:00~18:00

駐車場3台/キッズスペース完備



●中原街道(丸子茅ヶ崎線)下瀬谷2丁目
 交差点そば。
 ●東京靴流通センター斜め向かい。

お電話やメールでのお問合せのお客様は『素敵生活チラシを見た!』とお伝えください。

ご成約で商品券1,000円をプレゼント

