

カナジュウ・リフォーム通信

素敵生活 スタイル

女性プランナーとイメージづくりからはじめるリフォームのご提案



2015
Vol.36

保存版

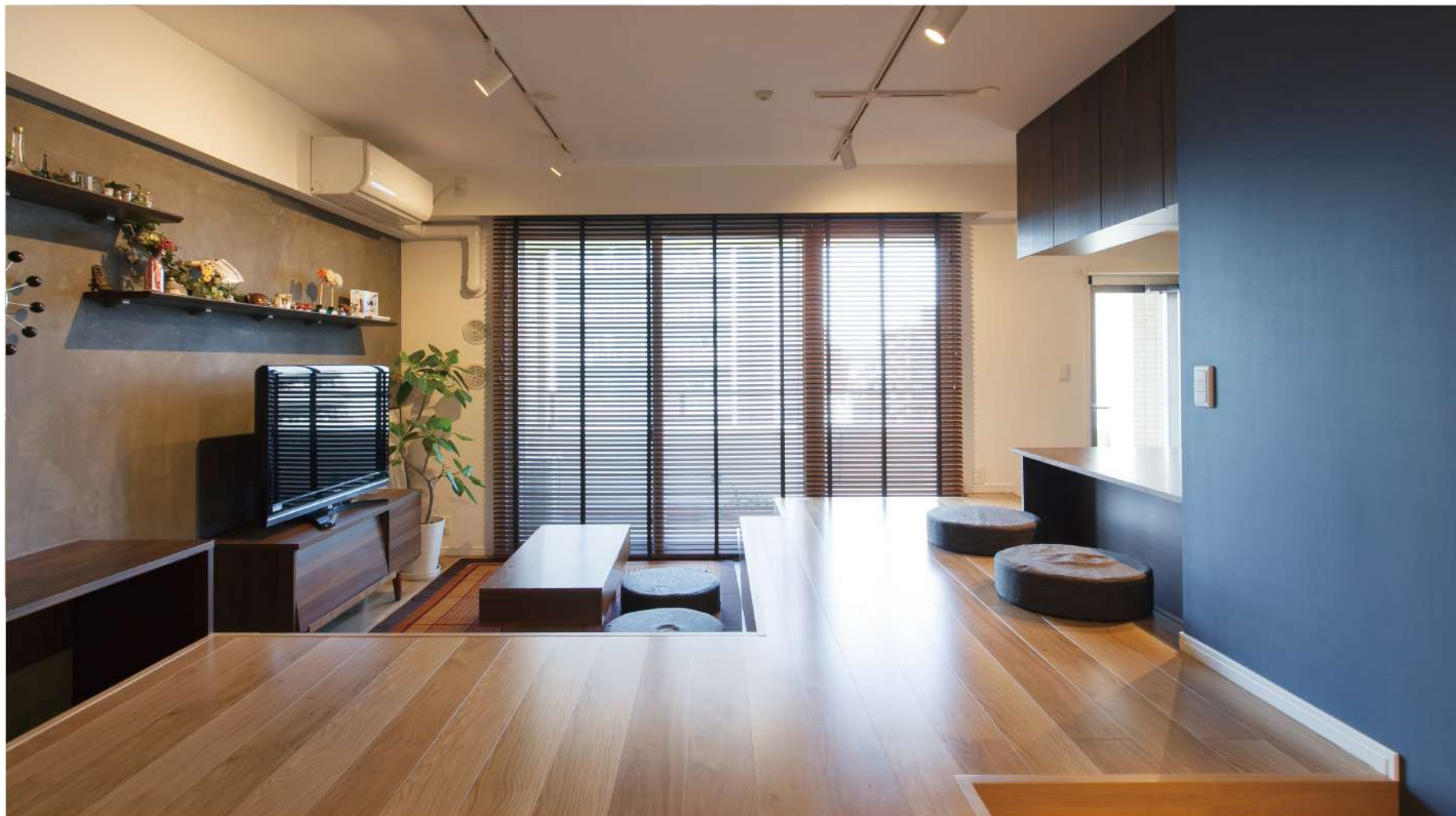


リフォームで 素敵な生活を実現した お宅をご紹介します!

- STYLE01 段差のある床を楽しむ マンションリノベーション
 - STYLE02 入るのが楽しくなる トイレリフォーム
- 《Topic》 省エネ住宅とは?リフォームで出来る省エネ対策!

KANAJU
www.y-reformstyle.com

段差のある床を楽しむ マンションリノベーション



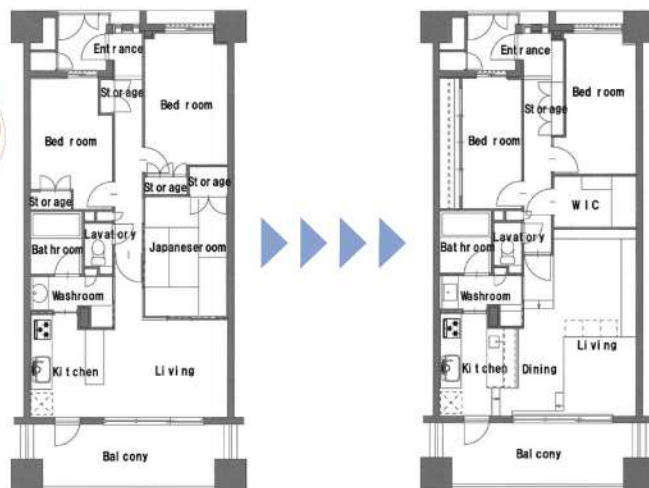
以前から家を購入するなら「自分達で考えたリノベーションを」とお考えのN様。ご夫妻共に設計の仕事をされているN様は、駅からほど近い立地条件の良い、リノベーションのしがいがある高層マンションをご購入され、弊社のホームページよりお問合せを頂きました。初めてお会いした時には、「和室を無くし、広くしたリビングにはあえて段差を設け、床や椅子としてご利用されたい」というご自分達のイメージがしっかりと出来上がっていました。当社にご依頼下さった理由は、短い時間の中で、施主の思い、予算、希望のデザイン等を理解して貰え、分かり易い資料で色々提案してくれた事と「ご入居まで短い期間ですが、一緒に頑張りましょう」という、プランナーの言葉だったと言っていました。お仕事がお忙しいご夫妻と毎週お打ち合わせを重ね、造作家具や内装にもこだわりオンリーワンの素敵な空間が出来上がりました。広々としたLDKが生活していて気持ちがいいですと大変喜んでいただきました。



イメージが伝わりやすい3Dパース



before



今回のリノベーションは、収納にも拘られ、大きなウォークインクローゼット、玄関収納、寝室のクローゼットとたっぷりの収納が出来ました。「収納が多くなってすっきり暮らしています。特に家の中心にあるウォークインクローゼットは、何でも収納できて使いやすいです」と奥様。

玄関は元々あった玄関収納を撤去し、ご夫妻の最初からのご要望の土間にされ、洋室を縮小して、壁面に玄関収納を設置、土間にはベンチカウンター、正面には黄色の明るいアクセントクロスを施し、趣の有る明るい玄関となりました。



玄関の土間とベンチのイメージイラスト



before



洗面室はアジアテイストをご希望でした。まだ新しい既存の三面鏡をそのまま残し、キッチンカウンターと同じ耐水性の木製カウンターを使用した洗面化粧台を造作しました。正面のタイルはご主人様に貼って頂きました。床のクッションフロアもパンプー調にし、アジアな空間になりました。



before



浴室もまだまだ新しく、ユニットバスの交換をせずにイメージだけを変える事にし、壁に浴室用のシートを貼りました、正面には木目調を貼り、洗面室と統一感のある浴室にしました。



before



トイレはクロスのみ張替えました。センスの良い奥様が選ばれたクロスはウィリアム・モリスのクロス。深みのあるグリーンがとてもきれいな空間にしてくれました。



DATA

家族構成：2人
築年数：7年
工事費用：650万円
工事期間：1ヶ月半
工事箇所：全面



営業・施工監理担当
森田 渉



プランナー
佐藤 まどか

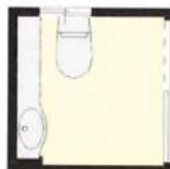
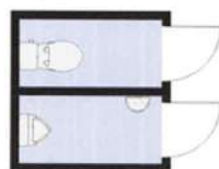
ReformSTYLE02

入るのが楽しくなるトイレリフォーム

M様邸のリフォームは弊社ショールームオープンの際、奥様とお嫁様でご来場頂いた事がきっかけでした。それ以来、キッチンリフォームに始まり、浴室改修、2階改修、外構改修と長くお付き合いさせていただいているご家族様です。

その間にお孫様も誕生され、今回はトイレトレーニングも出来る様に、男性用と女性用の2部屋のトイレを1つにし、明るく広々とした「入るのが楽しくなるようなトイレ」をご提案。収納も充実させ、腰壁にキッチンパネルを施工し清掃性も良いトイレ空間になりました。

before



DATA

家族構成：5人
築年数：24年
工事費用：90万円
工事期間：4日
工事箇所：トイレ



営業・施工監理担当
森田 渉



プランナー
佐藤 まどか

住宅ポイント制度が「省エネ住宅ポイント制度」として復活!

省エネ住宅

→家庭の暖冷房エネルギーの削減が重要!

機器の使い方や、省エネ性能の高い機器選択と並び、
住宅そのものを省エネ住宅にすることで、効果が大きくなります!

家庭のエネルギー消費の、約30%は暖冷房。
高性能省エネ住宅とは、暖冷房のエネルギー消費の低い住宅です。

冬:室内の温かい空気が逃げない「断熱」

「部屋内や部屋間の室温がほぼ均一の家」
「北側の風呂もトイレも寒くなく、結露もしない家」

夏:室外からの熱が室内に侵入しない「日射遮蔽」

「涼しい家」「風通しの良い家」

つまり、「省エネルギー住宅」=「快適な住宅」であり。
更には、「省エネ住宅」=「健康的な住宅」でもあります。

- ①快適さ
真冬や真夏でも少ない暖冷房エネルギーで過ごしやすい。
- ②経済的
光熱水費が節約できる。
- ③健康的
結露によるカビやダニの発生を抑制できる。
ヒートショックのストレスが少ない。
- ④耐久性
結露による木材などの腐朽や建材の劣化が抑制される。

省エネ住宅

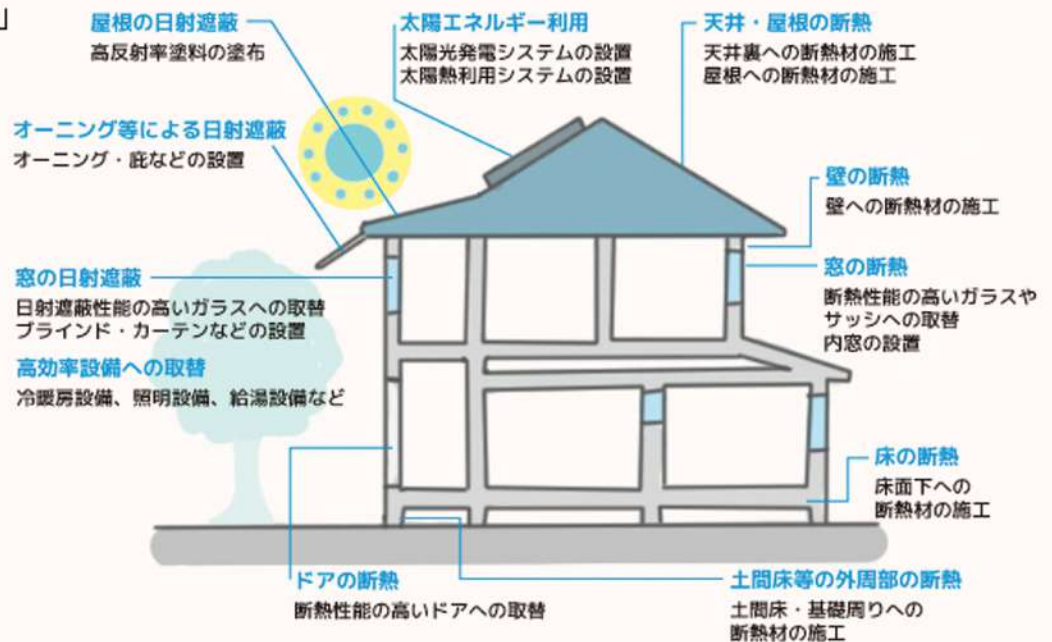
ヒートショック:

急激な温度変化が身体に及ぼす悪影響のこと
冬の暖房の無いトイレや浴室での、心筋梗塞や脳血管障害の原因にも。

省エネ住宅へリフォーム

新築と異なりリフォームの場合は、
施工現場の制約条件が多いため、断熱施工をしにくい面があります。
しかし、最近の断熱新商品や新技術の開発により、
以前よりは手軽に行えるようになりつつあります。

戸建住宅の省エネリフォームの例



出所:東京都都市整備局「住宅の省エネリフォームガイドブック」より作成

引用:資源エネルギー庁ホームページ/住宅による省エネより

KANAJU Reform STYLE

素敵で快適な生活をリフォームで *女性プランナーがいる
リフォームとは*



栗田 みつ子
一級建築士

周囲の環境やご家族構成で「住まい」は変わります。「住まい方」のご提案致します。



佐藤 まどか
リフォームプランナー

素敵で快適、そしてラクラク生活をお客様と一緒に考えるのが大好きです。



関 ますみ
インテリアコーディネーター
マンションリフォームマネジャー

お客様に「よかった」と喜ばれるリフォームのご提案を目指しています。



リフォーム
プランナー

住み続けてきた家をリフォームするとき、傷んだ場所を直すだけでなく、変化した家族構成やライフスタイルに合わせて間取りを変えたり、夢に描いていたインテリアを実現したり、さらに居心地の良い家にはしたいと思いませんか?
女性プランナーは、そんなお客様の希望を女性ならではの細やかな視点でひとつずつ解決していきます。
住まいのことをじっくり話せる相手がいるリフォーム。
それがカナジュのリフォームです。



リフォーム
専門
スタッフ

カナジュでは資格のある専門家がお客様の担当になります。お住まいのこと、安心してご相談下さい。



宇都木 才人
エネルギーアドバイザー

お客様おひとりおひとりと、じっくりお話ししながら、お客様に合ったご提案をさせていただきます。



小林 徹
チームリーダー
二級建築士

出会ったお客様にリフォームを通じて感動して頂けるよう、全力で頑張ります。



コミュニ
ケーター



田中 裕子

どんな小さなことでもお話をさせていただけるよう努めて参りたいと思います。

お客様とカナジュの伝達者です。ご近隣挨拶や定期訪問などでお伺い致します。お困り事等お申し付け下さい。

戸建・マンション・部分リフォーム
施工事例をご覧ください。
スタッフブログも更新中!!
www.kanaju.com/reform



森田 渉
二級建築士
管理建築士

建築一筋17年。豊富な現場経験を活かしてどんな細かいことでも丁寧に答えさせていただきます。



安西 洋一
リフォームアドバイザー

お客様一人一人の家族になるような気持ちで、ご提案させていただきます。



辻元 淑規
リフォームアドバイザー

大切な住まいです。親身になってお手伝いさせていただきます。

リフォームのご依頼は...

資料のご請求は...

リビング・キッチン・浴室・洗面・トイレ・エクステリア・外壁・屋根・増築・改築・オール電化・太陽光リフォームのご依頼は...電話、メール、またはショールームにてお気軽にご相談ください。後日担当者よりご連絡後、現場調査に伺わせて頂きます。



「女性プランナーがいるリフォーム」がよくわかる当社パンフレットと、リフォーム事例集のバックナンバーをご郵送致します。お電話またはHPのメールフォームからご請求下さい。

- 1 ご相談受付
- 2 ご連絡後現場調査
- 3 プラン・見積もり提出

無料

KANAJU
LIFELINE CONCIERGE

有資格スタッフ
●一級建築士1名 ●二級建築士3名 ●インテリアコーディネーター1名
●インテリアプランナー1名 ●福祉住環境アドバイザー2名 ●管理建築士1名

株式会社カナジュウ・コーポレーション

〒246-8520 横浜市瀬谷区橋戸1-22-12

045-304-5955

平日・土日・祝日
24時間お電話受付中です

HP: www.kanaju.com/reform
(当社運営サイト) www.y-reformstyle.com

カナジュウリフォーム 検索

リフォームショールーム

エコカナ

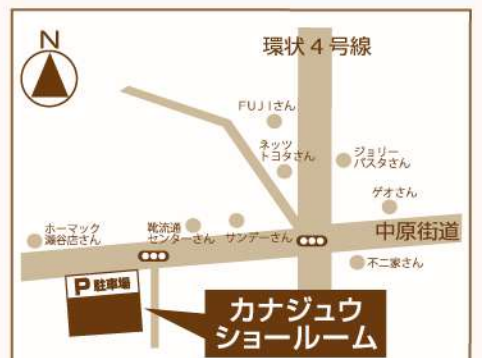
スマートライフリフォーム。



横浜市瀬谷区下瀬谷3-17-1
TEL 045-304-5955

10:00~18:00

駐車場3台/キッズスペース完備



- 中原街道(丸子茅ヶ崎線)下瀬谷2丁目
交差点そば。
- 東京靴流通センター斜め向かい。

お電話やメールでのお問合せのお客様は『素敵生活チラシを見た!』とお伝えください。

ご成約で商品券1,000円をプレゼント

