

カナジュウ・リフォーム通信

素敵生活 スタイル



2016
Vol.39

保存版

女性プランナーとイメージづくりからはじめるリフォームのご提案



リフォームで
素敵な生活を実現した
お宅をご紹介します!

■ STYLE01 自然素材にこだわったナチュラルスタイル
マンションリノベーション

《Topic》 カナジュウでリフォームしよう!
リフォームの流れをご紹介します

KANAJU
www.y-reformstyle.com

ReformSTYLE01

自然素材にこだわった、ナチュラルスタイル マンションリノベーション



愛犬の岳ちゃんと
3Dイメージパース



ご夫婦、お二人の娘様とワンちゃんの4人と一匹家族のH様。娘様も成長され、手狭になっていた事がお悩みでした。ペットと一緒に住める十分な広さのある物件があれば住まい変えをとお考えでした。ご近所に売り出された新居は、築10年と新しく条件もぴったりで、リフォームする事無く住めました。個室を一つ増やす事と、今まで同様の無垢フローリングでナチュラルな空間に住まわれたいとご相談をいただきました。ご主人様のご希望は、巾200mmのパインの無垢フローリングと壁に無垢の羽目板。奥様のご希望は家具や小物が映えるニッチや棚、ナチュラルスタイルのキッチン。趣味のいいご夫婦のこだわりから生まれた、自然の優しさに包まれた住まいが完成しました。各カウンター、棚板等もパイン材を使い、自然塗料で塗装。木の優しい風合いを生かしています。

ダイニング:天井の化粧梁が空間のポイント。床は愛犬岳ちゃんが過ごしやすい素焼きタイルを採用。床暖房を入れて、足元はあたたかくなりました。

リビング:床はパインの無垢フローリング、天井、壁は珪藻土で仕上げました。一部の壁に羽目板やブリックタイルを使用し、この空間のアクセントになっています。

玄関・廊下:リビングからの連続性を持たせ、仕上げは同じパインの無垢フローリングと珪藻土です。玄関床には素焼きタイルを貼り、住まいに入った瞬間から自然の優しい雰囲気演出しています。



before



ご主人様に、
タイルのエッジング加工の
お手伝いをして
頂きました。





TOTOのタンクレストイレ、ネオレストに変えて広々。無機質イメージの手洗いを優しいESSENCEの陶器の手洗いに、アンティーク調の水栓や小物で色づけ。収納の扉とカウンターも無垢のパインに変え奥様お気に入りの空間になりました。



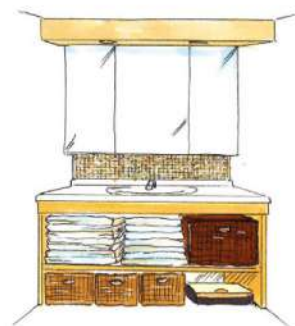
before



ショールームで見て一目で気に入られた、TOTOのマンションリモデルバスルーム(WF)。決め手はモザイクタイルのような床と、淡いブルーの木目調の壁パネル。小物入れをワイヤーに替えてこだわりの浴室です。



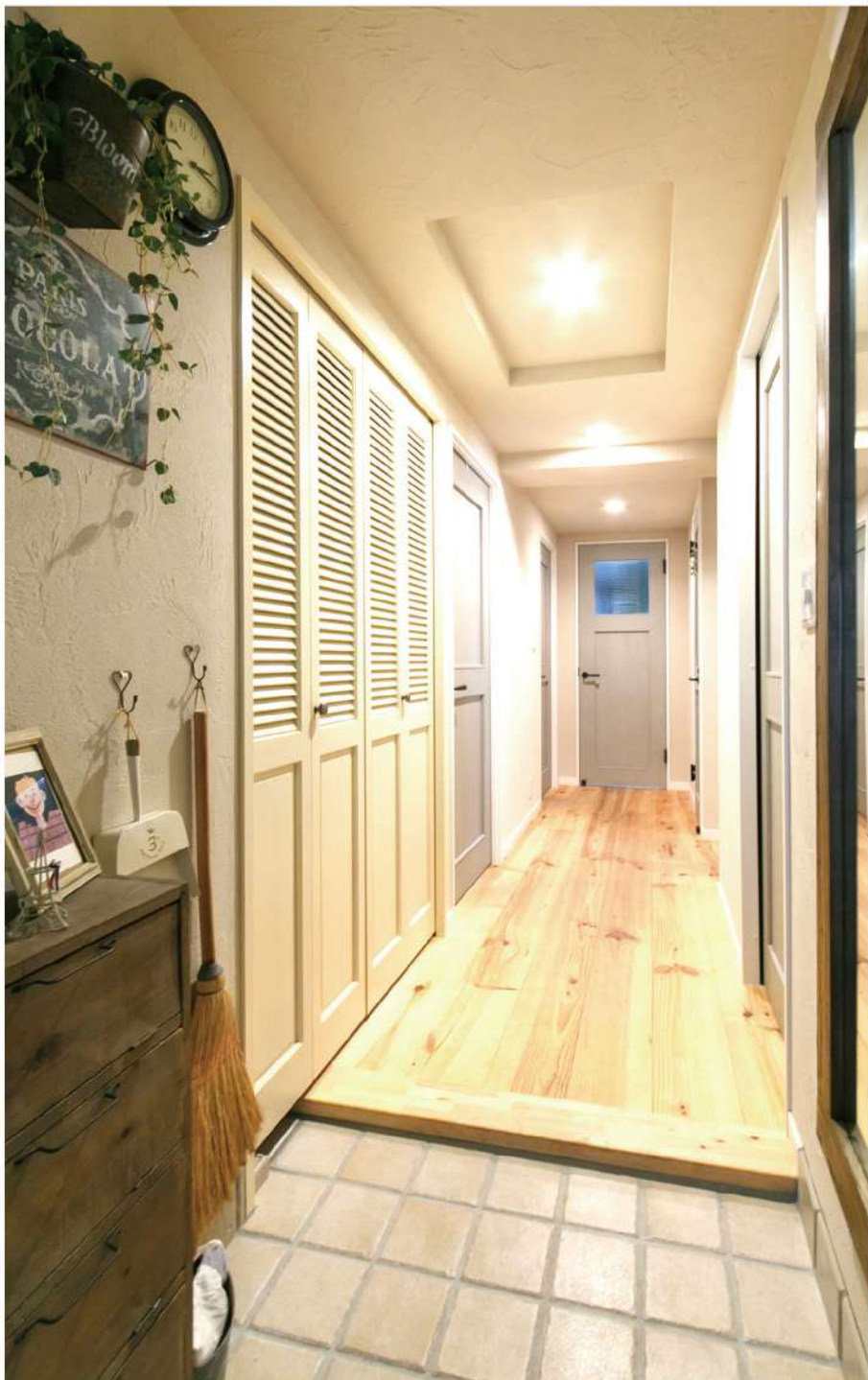
before



カウンターと三面鏡は既存を使用し、モザイクタイルと造作棚で全体のイメージと合わせました。水栓はアンティーク調のシャワータイプ水栓に交換。大きな籠には洗剤やドライヤーも入り、使いやすくおしゃれな空間に変わりました。



before



玄関横の洋室の壁を壊して家族4人分の靴、ブーツ等がしっかりしまえる充実のシューズクローゼットを造作しました。長い廊下の正面、洗面入り口のガラス入り建具が、更に奥行きに深みを出します。シューズクローゼットの折戸にはこだわりの白いルーバーの木製建具、大理石の玄関タイルを素焼タイルにし、珪藻土とパイン材の床で仕上げ、こだわりのナチュラルスタイルな空間になりました。



リフォーム後、ご自身で天蓋風の生地を取付けられ、個性的な空間になりました。



before



床と一部の壁に無垢のパイン材をふんだんに使い、その他の壁は全て珪藻土。麻のカーテンのブルーがポイントです。小さなリビングスペースもあり、ずっと居たくなるような快適な空間になりました。

DATA

- 家族構成 : 4人+1匹
- 築年数 : 10年
- 工事費用 : 1000万円
- 工事期間 : 45日
- 工事箇所 : 全面改修



営業・施工監理担当
森田 渉

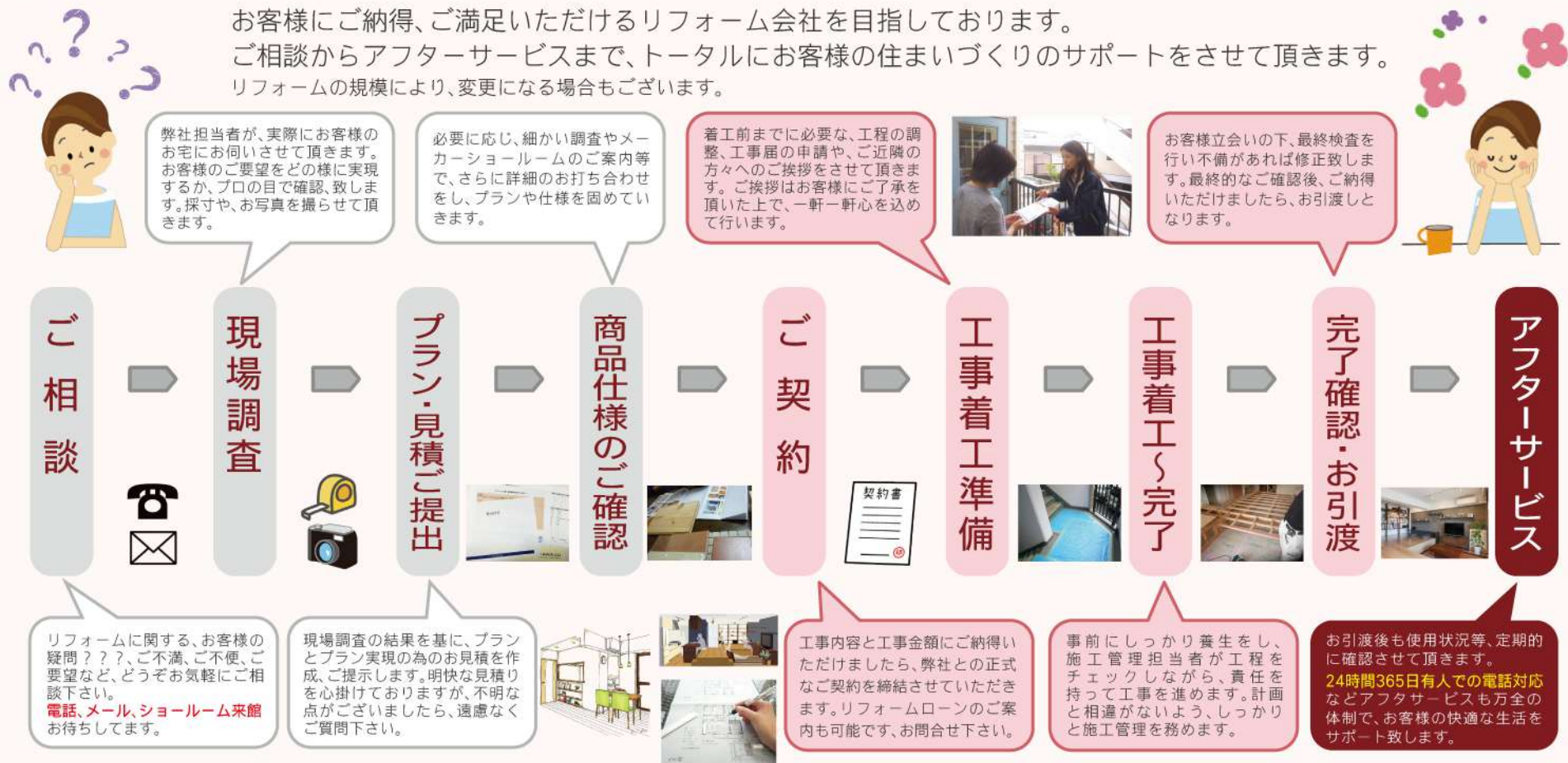


プランナー
佐藤 まどか



リフォームの流れをご紹介します。

お客様にご納得、ご満足いただけるリフォーム会社を目指しております。
ご相談からアフターサービスまで、トータルにお客様の住まいづくりのサポートをさせていただきます。
リフォームの規模により、変更になる場合もございます。



リフォームに関する、お客様の疑問???、ご不満、ご不便、ご要望など、どうぞお気軽にご相談下さい。
電話、メール、ショールーム来館お待ちしております。

現場調査の結果を基に、プランとプラン実現の為のお見積りを作成、ご提示します。明かな見積りを心掛けておりますが、不明な点がございましたら、遠慮なくご質問下さい。



工事内容と工事金額にご納得いただきましたら、弊社との正式なご契約を締結させていただきます。リフォームローンのご案内も可能です、お問合せ下さい。

事前にしっかり養生をし、施工管理担当者が工程をチェックしながら、責任を持って仕事を進めます。計画と相違がないよう、しっかりと施工管理を務めます。

お引渡後も使用状況等、定期的に確認させていただきます。
24時間365日有人での電話対応などアフターサービスも万全の体制で、お客様の快適な生活をサポート致します。

KANAJU Reform STYLE

素敵で快適な生活をリフォームで *女性プランナーがいる
リフォームとは*



栗田 みつ子
一級建築士

周囲の環境やご家族構成で「住まい」は変わります。「住まい方」のご提案致します。

佐藤 まどか
リフォームプランナー

素敵で快適、そしてラクラク生活をお客様と一緒に考えるのが大好きです。

関 ますみ
インテリアコーディネーター
マンションリフォームマネジャー

お客様に「よかった」と喜ばれるリフォームのご提案を目指しています。

リフォーム
プランナー

住み続けてきた家をリフォームするとき、傷んだ場所を治すだけでなく、変化した家族構成やライフスタイルに合わせて間取りを変えたり、夢に描いていたインテリアを実現したり、さらに居心地の良い家にはと思いませんか？
女性プランナーは、そんなお客様の希望を女性ならではの細やかな視点でひとつずつ解決していきます。
住まいのことをじっくり話せる相手がいるリフォーム。
それがカナジュのリフォームです。



戸建・マンション・部分リフォーム
施工事例をご覧ください。
スタッフブログも更新中!!
www.kanaju.com/reform

コミュニ
ケーター



田中 裕子

どんな小さなことでもお話をさせていただけるよう努めて参りたいと思います。

お客様とカナジュの伝達者です。ご近隣挨拶や定期訪問などでお伺い致します。お困り事等お申し付け下さい。

リフォーム
専門
スタッフ

カナジュでは資格のある専門家がお客様の担当になります。
お住まいのこと、安心してご相談下さい。



宇都木 才人
エネルギーアドバイザー

お客様おひとりおひとりと、じっくりお話ししながら、お客様に合ったご提案をさせていただきます。



小林 徹
チームリーダー
二級建築士

出会ったお客様にリフォームを通じて感動して頂けるよう、全力で頑張ります。



森田 涉
二級建築士
管理建築士

建築一筋17年。豊富な現場経験を活かしてどんな細かいことでも丁寧にお答えします。



安西 洋一
リフォームアドバイザー

お客様お一人お一人の家族になるような気持ちで、ご提案させていただきます。



辻元 淑規
リフォームアドバイザー

大切なお住まいです。親身になってお手伝いさせていただきます。

リフォームのご依頼は…

リビング・キッチン・浴室・洗面・トイレ・エクステリア・外壁・屋根・増築・改築・オール電化・太陽光リフォームのご依頼は…電話、メール、またはショールームにてお気軽にご相談ください。後日担当者よりご連絡後、現場調査に伺わせて頂きます。



無料

資料のご請求は…



「女性プランナーがいるリフォーム」がよくわかる当社パンフレットと、リフォーム事例集のバックナンバーをご郵送致します。お電話またはHPのメールフォームからご請求下さい。

KANAJU
LIFELINE CONCIERGE

有資格スタッフ
●一級建築士1名 ●二級建築士3名 ●インテリアコーディネーター1名
●インテリアプランナー1名 ●福祉住環境アドバイザー2名 ●管理建築士1名

株式会社カナジュウ・コーポレーション

〒246-8520 横浜市瀬谷区橋戸1-22-12

045-304-5955

平日・土日・祝日
24時間お電話受付中です

HP: www.kanaju.com/reform
(当社運営サイト) www.y-reformstyle.com

カナジュウリフォーム 検索

リフォームショールーム

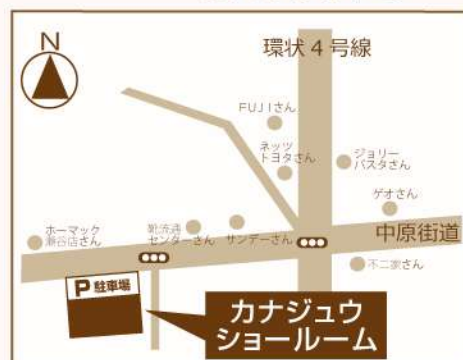
エコ☆カナ
スマートライフリフォーム



横浜市瀬谷区下瀬谷3-17-1
TEL 045-304-5955

10:00~18:00

駐車場3台/キッズスペース完備



●中原街道(丸子茅ヶ崎線)下瀬谷2丁目
交差点そば。
●東京靴流通センター斜め向かい。

お電話やメールでのお問合せのお客様は『素敵生活チラシを見た!』とお伝えください。ご成約で商品券1,000円をプレゼント

