

カナジュウ・リフォーム通信

素敵生活 スタイル



2016
Vol.40

保存版

女性プランナーとイメージづくりからはじめるリフォームのご提案



リフォームで 素敵な生活を実現した お宅をご紹介します!

- STYLE01 『新築の匂いのする』フルリフォームで、父と娘ののびのび新生活
- STYLE02 家族の音が響き合う!シンプルワンルーム空間で暮らす住まい
- STYLE03 大きなカウンターテーブルの有る、
コミュニティー空間に再生

KANAJU
www.y-reformstyle.com

『新築の匂いのする』フルリフォームで、 父と娘ののびのび新生活



既存と同じ壁付I型のキッチンはトクラス/Bb、冷蔵庫の位置を変更。元々冷蔵庫のあった場所へパントリーを設け、ダイニング側は、造作で加工した背面収納を設置しました。



before



玄関横に移動したトイレはTOTO/レストパル。少し巾の狭くなった分を造作のニッチでカバーしました。



before



1616ヘサイズUPした浴室はTOTO/サザナ。出窓も大きくなりサイズ以上に広々です。



before



上がり框と玄関収納の位置を変えた事で、大容量の収納を設置出来ました。スペースは狭くなりましたが、手摺も設け明るく安全な玄関になりました。



before



平面図(1階のみ)



before



ご主人様と娘様のお二人暮らしのI様邸は、築37年の軽量鉄骨造。屋根の傷みが気になった事が、リフォームのきっかけ。どうせやるならと、全面改修のご相談を頂きました。ご主人様は浴室を快適に、娘様は全体の使い勝手を良くされたいとの要望でした。軽量鉄骨の為、大きな間取り改修はせず、基本的な空間は既存のまま改修する方向でご提案させて頂きました。改修の大きなポイントは唯一、構造的な改修の出来たリビングと和室の間仕切り壁の撤去。撤去した事で、玄関からのアプローチしか出来なかった和室とリビング・ダイニングが繋がりました。それぞれの空間は、間仕切り扉を開閉する事で、開放的な一体の空間とする事も、落ち着いた和室の寝室として使う事も出来る、多様な空間となりました。また、空間に余裕のあった玄関の上がり框の向きを変え、トイレを移動する事で、浴室と洗面を広げました。住まい替えを要する長期間に及ぶリフォームの為、色々ご不自由も多かったと思いますが、『楽しかった家族の思い出が詰まった住まいを大切に使い、暮らしていきたいです。』と仰って下さいました。リビング内の仏壇スペースは、廊下のスペースをリビングに取り込みました。

DATA

- お客様：横浜市I様邸
- 家族構成：2人(お父様と娘様)
- 築年数：37年
- 工事費用：1450万円
(1,2階総額)
- 工事期間：90日
- 建物種別：戸建住宅
- 工事箇所：全面改修



営業・施工監理担当
小林 徹



プランナー
栗田みつ子

家族の声が響き合う！ シンプルなワンルーム空間で暮らす住まい



before



2階トイレの壁紙

玄関に入るとすぐにお部屋が見渡せるオープンなワンルーム空間に、トイレを移動し広げた玄関は、柱型や階段の形の天井が空間に彩を添えます。「ただいま！」の声が家の中いっばいに広がります。

断熱にもこだわり、玄関ドアの断熱性はもちろん、サッシもLIXIL/インプラスで二重にしました。床や天井・壁なども断熱材を丁寧に入れ、更に床暖房も採用しました。内側から見ると統一感ある空間になるように、敢えて従来のサッシの色とは異なる白色を採用しています。「冬も暖かく過ごせました！」と奥様。1階は素足で過ごせる快適な「夏涼しく、冬暖かい住まい」が実現しました。



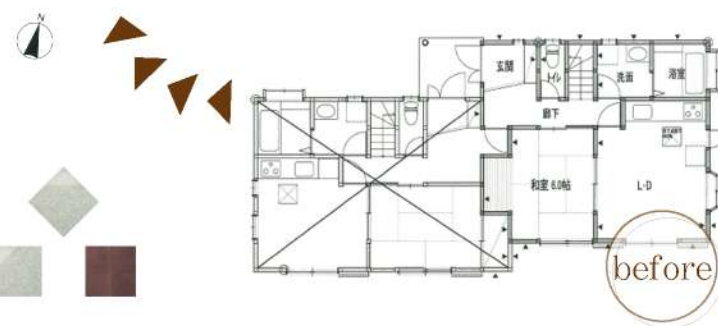
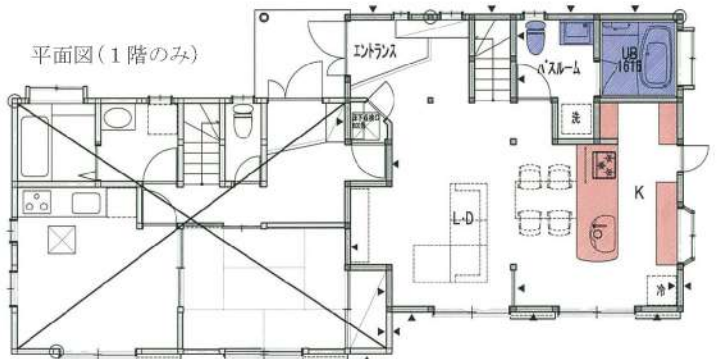
ミーレ社製の食洗機を採用した、こだわりのキッチンにはトクラス/ベリー。

before



二世帯住宅<縦分割>の半分の1階全面と、2階の一部をリフォームして、T様ご家族が住まうことに。新しい感覚でリノベーションに挑戦されました。1階はご夫妻がお好きなモノトーンや濃いブラウンを基調に、構造上残す柱はそのままにしてワンルームタイプのLDKに。

和室の押入れは、リビングのオーディオ収納に変身！照明は調光・調色ができるダウンライトの調光システムを採用しました。生活シーンに合わせて明るさや光の色を変えることができます。広々した中でご家族の明るい笑い声が響き合う空間になりました。



before



トイレの位置を移動させ、トイレ・洗面と浴室を一つにまとめました。LDK同様にモノトーンや濃いブラウンを中心にまとめています。洗濯機上の収納は、何かとモノが増えるサニタリー空間の中でとても便利です。

before



DATA

- お客様：大和市T様邸
- 家族構成：夫婦、お子様1人
- 築年数：17年
- 工事費用：960万円（2階は含まず）
- 工事期間：30日間
- 建物種別：戸建住宅
- 工事箇所：二世帯住宅の一世帯分
1階フルリフォーム(2階は一部)



営業・施工監理担当
辻元 淑規



プランナー
栗田みつ子

大きなカウンターテーブルの有る、コミュニティ空間に再生



before
吊戸棚を無くし、ニュアンスの有る白いタイルを施したキッチン、圧迫感のあった玄関周りも白で統一。



娘様がお住いだった、2LDKのマンションを心機一転、全面改修されたY様。賃貸にされる事もお考えでしたが、ブルーのオープンなキッチンと大きなカウンターテーブルを配し、お料理教室等に使える様なコミュニティ空間に再生されました。



before
洗面台は既存を流用、内装と照明でイメージを一新。



キャンパスに見立てた白い収納は、絵画等を飾る事も出来ます。

DATA

お客様：茅ヶ崎市Y様邸
築年数：33年
工事費用：535万円
工事期間：30日
建物種別：集合住宅
工事箇所：全面改修



営業・施工監理担当
安西 洋一



プランナー
栗田 みつ子

KANAJU Reform STYLE

素敵で快適な生活をリフォームで *女性プランナーがいる
リフォームとは*

リフォーム
専門
スタッフ

カナジュウでは資格のある専門家がお客様の担当になります。お住まいのこと、安心してご相談下さい。



栗田 みつ子
一級建築士

周囲の環境やご家族構成で「住まい」は変わります。「住まい方」のご提案致します。



佐藤 まどか
リフォームプランナー

素敵で快適、そしてラクラク生活をお客様と一緒に考えるのが大好きです。



関 ますみ
インテリアコーディネーター
マンションリフォームマネジャー

お客様に「よかった」と喜ばれるリフォームのご提案を目指しています。

リフォーム
プランナー

住み続けてきた家をリフォームするとき、傷んだ場所を直すだけでなく、変化した家族構成やライフスタイルに合わせて間取りを変えたり、夢に描いていたインテリアを実現したり、さらに居心地の良い家にはしたいと思いませんか？女性プランナーは、そんなお客様の希望を女性ならではの細やかな視点でひとつずつ解決していきます。住まいのことをじっくり話せる相手がいるリフォーム。それがカナジュウのリフォームです。



宇都木 才人
エネルギーアドバイザー

お客様ひとりひとりと、じっくりお話ししながら、お客様に合ったご提案をさせて頂きます。



小林 徹
チームリーダー
二級建築士

出会ったお客様にリフォームを通じて感動して頂けるよう、全力で頑張ります。



森田 渉
二級建築士
管理建築士

建築一筋17年。豊富な現場経験を活かしてどんな細かいことでも丁寧にお答えします。

コミュニ
ケーター

お客様とカナジュウの伝達者です。ご近隣挨拶や定期訪問などでお伺い致します。お困り事等お申し付け下さい。



田中 裕子

どんな小さなことでもお話をさせていただけるよう努めて参りたいと思います。



戸建・マンション・部分リフォーム
施工事例をご覧ください。
スタッフブログも更新中!!
www.kanaju.com/reform



安西 洋一
リフォームアドバイザー

お客様一人一人の家族になるような気持ちで、ご提案させて頂きます。



辻元 淑規
リフォームアドバイザー

大切なお住まいです。親身になってお手伝いさせて頂きます。



千葉 章太郎
リフォームアドバイザー

お客様に満足していただけるように熱意を持って仕事をしております。

リフォームのご依頼は…

リビング・キッチン・浴室・洗面・トイレ・エクステリア・外壁・屋根・増築・改築・オール電化・太陽光リフォームのご依頼は…電話、メール、またはショールームにてお気軽にご相談ください。後日担当者よりご連絡後、現場調査に伺わせて頂きます。



資料のご請求は…



「女性プランナーがいるリフォーム」がよくわかる当社パンフレットと、リフォーム事例集のバックナンバーをご郵送致します。お電話またはHPのメールフォームからご請求下さい。

KANAJU
LIFELINE CONCIERGE

有資格スタッフ
●一級建築士1名 ●二級建築士3名 ●インテリアコーディネーター1名
●インテリアプランナー1名 ●福祉住環境アドバイザー2名 ●管理建築士1名

株式会社カナジュウ・コーポレーション

〒246-8520 横浜市瀬谷区橋戸1-22-12

045-304-5955

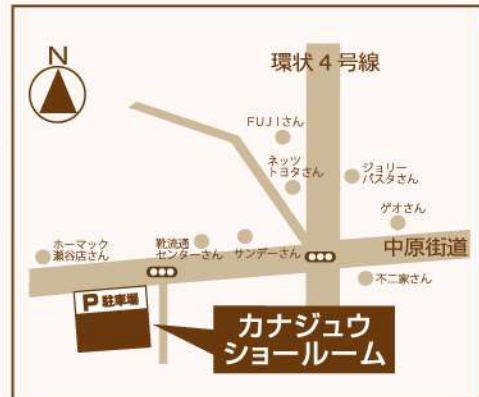
平日・土日・祝日
24時間お電話受付中です

HP: www.kanaju.com/reform
(当社運営サイト) www.y-reformstyle.com

カナジュウリフォーム 検索

リフォームショールーム エコカナ

スマートライフリフォーム。



横浜市瀬谷区下瀬谷3-17-1

TEL 045-304-5955

10:00~18:00

駐車場3台/キッズスペース完備

- 中原街道(丸子茅ヶ崎線)下瀬谷2丁目交差点そば。
- 東京靴流通センター斜め向かい。