

カナジュウ・リフォーム通信

素敵生活 スタイル

女性プランナーとイメージづくりからはじめるリフォームのご提案



2016
Vol.41

保存版



リフォームで
素敵な生活を実現した
お宅をご紹介します!

- STYLE01 海を感じて住み続ける住まい
- STYLE02 セカンドライフはNatural&Casualで若々しく!
- STYLE03 オープン外構で、南欧風の開放的な玄関アプローチを

KANAJU
www.y-reformstyle.com

海を感じて住み続ける住まい



リビングから目に入るコンロ横の棚に調味料等を可愛くディスプレイ。プランナーの提案でもともとあった物入れを洗濯機置き場とした残りのスペースを収納棚として活用しています。玄関側は飾り棚として使えるようになっています。

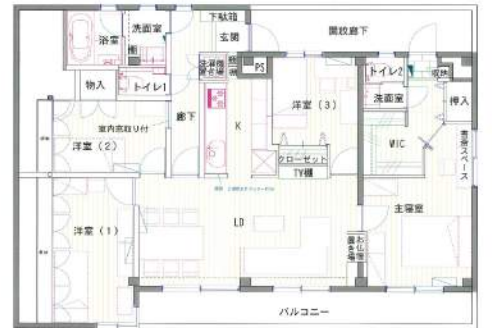
洋室(2)の小窓



before



ご所有のマンションの最上階ワンフロア2室をつなげて3世代でお住まいのS様。長年お住まいのお宅を一新されたいとリフォームのご相談をいただきました。サーフィンをされるご主人様と趣味のよい奥様の共通のイメージは“Ron Herman(ロンハーマン)”! プランナーがご提案した内装材やローマンシェード等に「思い描いていた通り」と嬉しいお言葉をいただきました。ご夫妻がセレクトされた素敵な家具が美しく映えます。因みにソファ横のコート掛けは、海岸で拾った流木を使った作品を作成しているアーティストのご友人からのプレゼントだそうです。今までバルコニーにあった洗濯機置き場を廊下に移動、造作のTV棚や主寝室の大きなWIC、風通しを良くする為の室内小窓、窓はインプラスやカバー工法で断熱性アップ。見た目だけでなく使い勝手・住み心地もよくなる工夫が沢山施されたリフォームとなりました。



玄関収納はコの字型から収納力のあるトルタイプに。反対側にある飾り棚でしっかり見せ場を作っています。

before



DATA

お客様：藤沢市S様邸
 家族構成：3世帯同居
 築年数：30年
 工事費用：1080万円
 工事期間：50日間
 建物種別：集合住宅
 工事箇所：全面改修



営業・施工管理担当
 宇都木 才人



プランナー
 関 ますみ

セカンドライフはNatural & Casualで若々しく！



before

トイレの幅を広げ設置したカウンター付手洗器。グリーンや小物を飾ってゆとりの空間に。



before

浴室の位置を移動する事で洗面室のスペースが少し広がりました。広がったスペースには幅45cmの可動棚を設置。バスケットを使ってリネン類をお洒落に収納。下部にはランドリーボックスを置く事が出来ます。浴室は傾斜天井に対応できるタカラスタンダードのユニットバス。

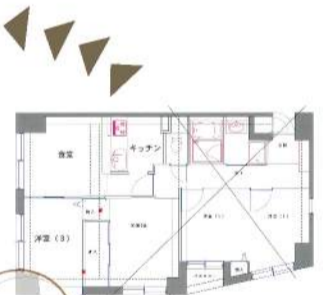
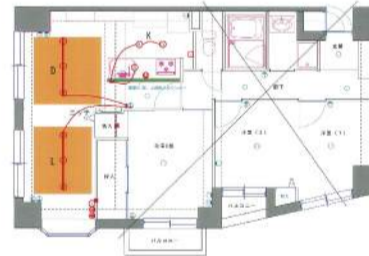


before

季節の小物を飾り暮らしを楽しむ奥様のご希望のインテリアイメージは、今までのフレンチテイストからNatural&Casualに。LIXILの扉のブルーと同じ色に既存の収納扉も塗装しました。キッチン正面にはニッチを造作。



キッチン、パース図



before

「熱がこもり、暗いキッチンを何とかしたい！」という奥様のご希望から始まったリフォーム。梁がある為、当初B様がお考えだったキッチンの交換と吊り戸の撤去では問題点は改善されず、プランナーがご提案したのはキッチンの向きを変えるプラン。これからご夫婦お二人の生活が楽しめる様、洋室とダイニングをつなげて開放感のあるLDKにしました。床暖房も敷設し快適になりました。

DATA

お客様：横浜市B様邸
 家族構成：ご夫妻2人
 築年数：21年
 工事費用：309万円
 工事期間：3週間
 建物種別：集合住宅
 工事箇所：キッチン・リビング・ダイニング



営業・施工管理担当
森田 渉



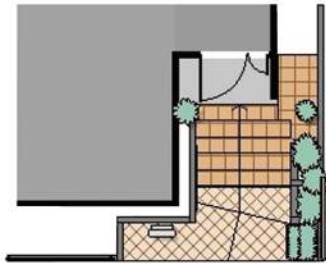
プランナー
関 ますみ



オープン外構で、南欧風の開放的な玄関アプローチを



イメージパース

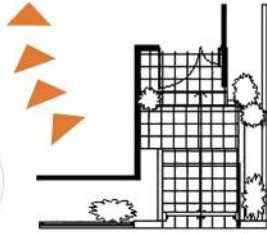


門柱と門扉を取外し、更に道路に面したブロック塀の一部分をセットバックさせる事で、広々としたオープン外構の玄関アプローチとご提案をさせて頂きました。

また仕上げを、上部：300角タイルの2色使い、下部：割り肌の乱形石材とブリックタイルの2色使いと貼り分けて動きを加えました。植込みスペースのボリューム感は左程変わりませんが、緑の映える玄関アプローチは、明るくお客様をお迎え出来る、南欧風な空間となりました。



before



DATA

お客様：横浜市H様邸
 家族構成：3人（ご夫婦と息子様）
 築年数：15年
 工事費用：260万円
 工事期間：15日
 建物種別：戸建住宅
 工事箇所：玄関アプローチ改修



営業・施工管理担当
 宇都木 才人



プランナー
 佐藤 まどか

KANAJU Reform STYLE

素敵で快適な生活をリフォームで

***女性プランナーがいる
 リフォームとは***

リフォーム
 専門
 スタッフ

カナジュでは資格のある専門家がお客様の担当になります。お住まいのこと、安心してご相談下さい。



栗田 みつ子
 一級建築士

周囲の環境やご家族構成で「住まいは変わります。」「住まい方」のご提案致します。



佐藤 まどか
 リフォームプランナー

素敵で快適、そしてラクラク生活をお客様と一緒に考えるのが大好きです。



関 ますみ

インテリアコーディネーター
 マンションリフォームマネジャー

お客様に「よかった」と喜ばれるリフォームのご提案を目指しています。

リフォーム
 プランナー

住み続けてきた家をリフォームするとき、傷んだ場所を治すだけでなく、変化した家族構成やライフスタイルに合わせて間取りを変えたり、夢に描いていたインテリアを実現したり、さらに居心地の良い家にはしたいと思いませんか？女性プランナーは、そんなお客様の希望を女性ならではの細やかな視点でひとつずつ解決していきます。住まいのことをじっくり話せる相手がいるリフォーム。それがカナジュのリフォームです。



宇都木 才人
 エネルギーアドバイザー

お客様おひとりおひとりと、じっくりお話ししながら、お客様に合ったご提案をさせて頂きます。



小林 徹
 チームリーダー
 二級建築士

出会ったお客様にリフォームを通じて感動して頂けるよう、全力で頑張ります。



森田 渉
 二級建築士
 管理建築士

建築一筋17年。豊富な現場経験を活かしてどんな細かいことでも丁寧にお答えします。

コミュニ
 ケーター

お客様とカナジュの伝達者です。ご近隣挨拶や定期訪問などでお伺い致します。お困り事等お申し付け下さい。



田中 裕子

どんな小さなことでもお話をさせていただけるよう努めて参りたいと思います。



戸建・マンション・部分リフォーム 施工事例をご覧ください。スタッフブログも更新中!!
www.kanaju.com/reform



安西 洋一
 リフォームアドバイザー

お客様お一人お一人の家族になるような気持ちで、ご提案させて頂きます。



辻元 淑規
 リフォームアドバイザー

大切なお住まいです。親身になってお手伝いさせて頂きます。



千葉 章太郎
 リフォームアドバイザー

お客様に満足していただけるように熱意を持って仕事をしております。

リフォームのご依頼は…

リビング・キッチン・浴室・洗面・トイレ・エクステリア・外壁・屋根・増築・改築・オール電化・太陽光リフォームのご依頼は…電話、メール、またはショールームにてお気軽にご相談ください。後日担当者よりご連絡後、現場調査に伺わせて頂きます。



KANAJU
 LIFELINE CONCIERGE

有資格スタッフ
 ●一級建築士1名 ●二級建築士3名 ●インテリアコーディネーター1名
 ●インテリアプランナー1名 ●福祉住環境アドバイザー2名 ●管理建築士1名

株式会社カナジュウ・コーポレーション

〒246-8520 横浜市瀬谷区橋戸1-22-12

045-304-5955

平日・土日・祝日
 24時間お電話受付中です

HP: www.kanaju.com/reform
 (当社運営サイト) www.y-reformstyle.com

カナジュウリフォーム 検索

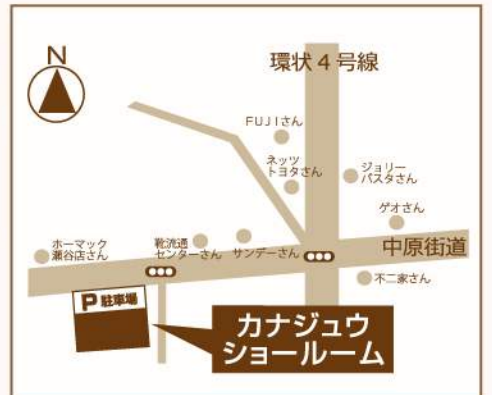
資料のご請求は…



「女性プランナーがいるリフォーム」がよくわかる当社パンフレットと、リフォーム事例集のバックナンバーをご郵送致します。お電話またはHPのメールフォームからご請求下さい。

リフォームショールーム エコ家カナ

スマートライフリフォーム。



横浜市瀬谷区下瀬谷3-17-1

TEL 045-304-5955

10:00～18:00

駐車場3台/キッズスペース完備

- 中原街道(丸子茅ヶ崎線)下瀬谷2丁目 交差点そば。
- 東京靴流通センター斜め向かい。